



INPHENOM

SUPERIOR TREATMENT
EFFECT

インフェノム毛髪補修サイクル

サロンケアからデイリーケアまで、毎日うるおいが実感できる



毎日のCMCケアでうるおいを与える、
新しい髪へのいたわり方を提案いたします。



内から髪のうるおいを実感できる、内部補修型サロントリートメント「インフェノム」。その、すこやかな美しさをずっとキープするために、「インフェノム デイリーケア」が誕生しました。サロンケアで徹底補修した、髪の水分を保つ機能を持つCMC組織に、毎日うるおいを与えます。サロンケアから毎日のケアまでトータルで考える、新しい髪へのいたわり方「インフェノム 毛髪補修サイクル」の完成です。



- サロンケア 5つのステップで内部からCMCを徹底補修
- デイリーケア 毎日CMCを補修することで、サロンケアのうるおいを持続
- スペシャルケア サロンケアの仕上がりを長く楽しむために、CMCを集中補修

「濃密な泡」からはじまるデイリーケアで、サロンケアの実感をキープ。

サロンケア直後はうるおいに満ちていた髪も、日々の紫外線などでダメージを受け、徐々にうるおいを失ってしまいます。「インフェノム デイリーケア」は、「濃密な泡」でやさしく洗い上げるシャンプーをはじめ、3つのアイテムが、サロンケア直後の質感へと導きます。髪にこだわるケア上級者のお客さまに、次回のサロンケアまで、すこやかな美しさを実感し続けていただけます。



サロンケア

CMCの徹底補修にこだわった5つのステップ



アクセルウォーター

step1 ACCELWATER

そなえる

水の通り道CMCを整えて、必要な成分が髪の深部までいきわたりやすいようにします。



インフェノムシャンプー& タオルドライ



インナーCMC

step2 INNER-CMC

しみこむ

髪の奥深くにあるCMCを補修して、髪が水分を蓄える力を保ちます。



セメントCMC

step3 CEMENT-CMC

うめこむ

キューティクルにあるCMCを補修して、水分バリア機能を高めます。



ツイストプレス技法

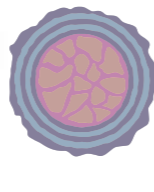


ステイエフェクト

step4 STAYEFFECT

とどめる

毛髪補修成分をしっかり定着させてパサつきを防ぎ、うるおいを保ちます。



お流し& タオルドライ

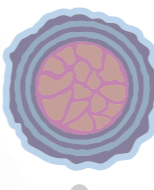


キューティスムース

step5 CUTISMOOTH

つつみこむ

髪の表面を覆っているCMCの油膜を補修して、しなやかな指通りとツヤを出します。



お流し& インフェノムミスト& 仕上げ



デイリーケア

サロンケアの実感を持続させる3つのアイテム

SHAMPOO



シャンプー 250mL
2,200円(税抜)

いきわたる

「濃密な泡」で毛髪補修成分を補いながら、髪をやさしく洗い上げます。やさしく洗うことで、髪への負担を減らすとともに、サロンケアで補給したうるおいの流出を減らし、毛先までCMC補修成分をいきわたらせます。

サロンケアにもプラス
「インフェノム シャンプー」は、サロンケアの事前シャンプーとして使用することで、水になじみやすいstep1「アクセルウォーター」が浸透しやすくなり、補修効果をさらに高めます。

HAIR TREATMENT



ヘアトリートメント 250g
3,200円(税抜)

かかえこむ

うるおいを髪の内側に定着させ、健康なツヤを与えます。

サロンケア step4の「ステイエフェクト」に含まれている毛髪補修成分「セラミドポリマー」とstep5「キューティスムース」に含まれている毛髪補修成分「カチオン化 18-MEA」を配合し、サロンケアの質感を保ちます。

MIST



ミスト 150mL
1,800円(税抜)

おぎなう

うるおいが欲しい時に使えるミストで、髪の深部へのうるおい補給が習慣に。

ウエット時でもドライ時でも使用できます。いつでもCMC補修成分を補うことで、サロンケアで手に入れたうるおいを、毎日実感することができます。



シャンプー
【詰替用】230mLパック
1,700円(税抜)

ヘアトリートメント
【詰替用】230gパック
2,500円(税抜)



業務用
ポンプ付きボトル

業務用 シャンプー
【詰替用】2.5Lパック



スペシャルケア

CMCを集中的に補修する「CMパック」



CMパック
[CERAMIDE PACK]12g

つづける

デイリーケアと組み合わせることで、きれいな髪の状態を保ちやすくする「CMパック [CERAMIDE PACK]」。保湿成分、キューティクルCMCの補修成分、最表面CMC (18-MEA層)の補修成分を総合的に配合しています。

CMパック使用のタイミング例

サロンケア前の状態	サロンケアのみ	インフェノム デイリーケア併用
ダメージ小	約3週間後	→ 約5週間後
ダメージ中	約2週間後	→ 約4週間後
ダメージ大	約1週間後	→ 約3週間後

※1 従来のシステム

「髪をいたわる」サロンの技術をご自宅へ。 毎日続ける、CMC 補修習慣。

【サロンケアとデイリーケア&スペシャルケア使用アイテム】

	インフェノム シャンプー	インフェノム ヘアトリートメント	インフェノム ミスト	インフェノム CM パック
サロンケア	●		●	
デイリーケア& スペシャルケア	●	●	●	●

インフェノム シャンプー



「ホイップシャンプーテクニック」によって、よりクリーミーで「濃密な泡」を創り上げ、なめらかな指通りで髪全体をやさしく洗い上げ、毛先まで CMC 補修成分をいきわたらせてます。

標準使用量
(セミロングの場合)
500円玉大
(約6mL)

Technique【技術】

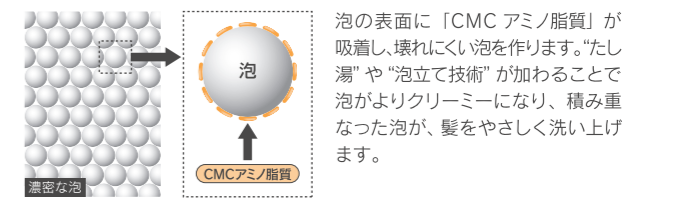
ホイップシャンプーテクニック



- 1. なじませ**
手のひらでシャンプー剤を軽くのばし、髪全体になじませます。
- 2. たし湯**
少し泡立ちはじめたら、少量のぬるま湯を足します。
※たし湯を行うことでより泡立ちがよくなります。
- 3. 泡立て**
泡立てを続けることで、泡がよりクリーミーになります。
- 4. 泡をのばす**
クリーミーになった泡を、毛先にまでしっかりとのはします。
※毛先まで泡をのばすことで、やさしく洗うことができます。
- 5. 洗髪スタート**
ここから通常のシャンプーをスタートします。髪や頭皮を濃密な泡でやさしく洗い上げ、最後はよくすすぎます。

Theory【理論】

毛髪補修成分 CMCアミノ脂質：CMCを構成しているタンパク質に類似した構造を持ち、CMCに吸着する



泡の表面に「CMCアミノ脂質」が吸着し、壊れにくい泡を作ります。「たし湯」や「泡立て技術」が加わることで泡がよりクリーミーになり、積み重なった泡が、髪をやさしく洗い上げます。

CMCを構成しているタンパク質に似た構造を持つ「CMCアミノ脂質」が、CMC内のタンパク質に吸着。結果、水層の水分保持力が高まり、毛髪にうるおいを与えます。

インフェノム ヘアトリートメント



「ツイストプレス」によって、毛髪補修成分をより内部まで浸透させます。毎日使用することで CMC 補修成分の定着と、最表面 CMC(18-MEA 層)の補修をおこない、髪にうるおいが詰まる実感を持続させます。

標準使用量
(セミロングの場合)
500円玉大
(約6g)

※細い髪の方の場合は10円玉大

ツイストプレス

お客さまへ「ご自宅でのヘアケア技術」としてお伝えください。

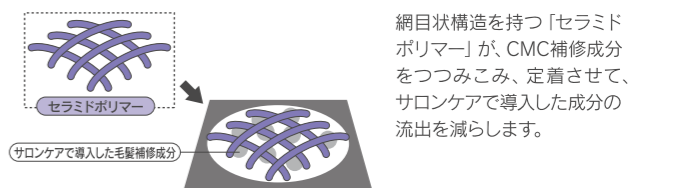


- 1. なじませ**
髪を左右に分け、2回に分けて中間から毛先に向けて塗布します。
- 2. ツイスト**
髪をよくなじませてから、力を入れずに軽くねじります。
- 3. プレス**
ねじった毛束をやさしく押し上げます。
※成分がより浸透します。

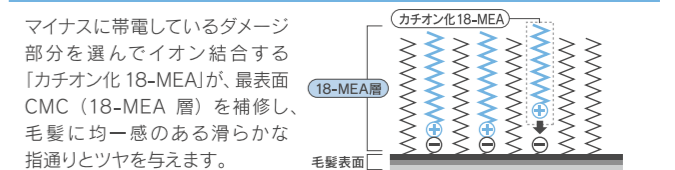
【応用テクニック】

- しっとり仕上げたい場合
水分をよく切って塗布してください。
- 軽めに仕上げたい場合
水分をやや残した状態で塗布してください。

毛髪補修成分 セラミドポリマー：セラミドを網目状にした構造を持つ



毛髪補修成分 カチオン化18-MEA：プラス電荷を持ち、ダメージ部分と結合して油膜を形成する



インフェノム ミスト

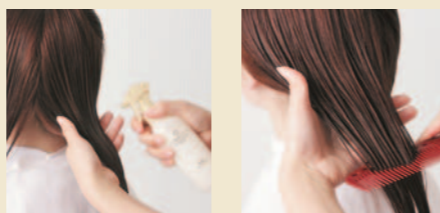


ウエット時でもドライ時でも、うるおいが欲しい時に使用できるので、日常生活の中でうるおい補給を習慣化することができます。均一に塗布した毛髪補修成分が髪の深部にいきわたることで、水分保持力を向上させて、うるおいを与えます。

標準使用量(セミロングの場合)

- ウエット時=8~12 プッシュ
- ドライ時=4~6 プッシュ

ウエット&ドライうるおい補給



- 1. ウエット塗布**
髪を4ブロックに分けます。分けた毛束の中間~毛先に対して2~3プッシュずつ塗布します。
- 2. なじませ**
目の粗いコームなどで、髪全体になじませます。その後、ドライします。

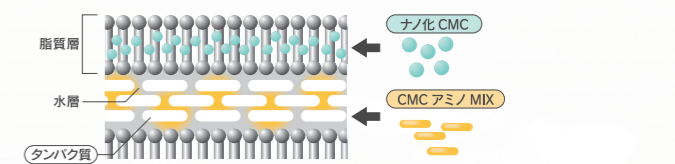
うるおいを補給したい時は・・・
●ドライ塗布にてご使用いただけます。



ドライ塗布
髪を左右に分け、2~3プッシュずつ塗布します。

毛髪補修成分 ナノ化CMC：CMC構成成分を含むナノエマルジョン

毛髪補修成分 CMCアミノMIX：CMCタンパク質を構成する11種類のアミノ酸をミックスしたものを



「ナノ化 CMC」が、CMC の脂質層に浸透。11 種類のアミノ酸をミックスした「CMCアミノ MIX」が CMC の水層に浸透して水分バランスを整え、毛髪深部へうるおいを与えます。

※表内全てイメージ図

「ずっとすこやかでキレイな髪を続けたい」

そんなケア意識の高い大人の女性の期待に応え続けるために・・・。

ミルボンは、新しい髪のいたわり方の提案を通じて、

サロンヘアケアの新たな価値創りをサポートいたします。

インフェノム サロンケア ラインナップ



アクセルウォーター
150mL



インナーCEM
150mL



セメントCEM
250g



ステイエフェクト
150mL



キューティスマース
250g



CMパック
[CERAMIDE PACK] 12g



アクセルウォーター
【詰替用】 500mL



インナーCEM
【詰替用】 500mL



ステイエフェクト
【詰替用】 500mL

- ミルボン製品は、ヘアデザイナーのアドバイスにより、ご使用いただく美容室専売品です。
- 本掲載の記事・写真・イラスト・ロゴなどの無断転載・複製・改変は、法律により禁じられています。

株式会社 **ミルボン** 本社 大阪市都島区善源寺町2-3-35 〒534-0015 TEL.06-6928-2331

<http://www.milbon.co.jp>

- 東京支店 東京都渋谷区神宮前2-6-9 〒150-0001 TEL.03-3470-9547
- 名古屋支店 名古屋市中区栄3-19-8 〒460-0008 TEL.052-243-5040
- 大阪支店 大阪市西区京町堀1-9-8 〒550-0003 TEL.06-6443-6116
- 福岡支店 福岡市中央区天神1-3-38 〒810-0001 TEL.092-762-1120
- 仙台営業所 仙台市青葉区中央2-8-13 〒980-0021 TEL.022-722-2411
- さいたま営業所 さいたま市大宮区宮町1-114-1 〒330-0802 TEL.048-650-5821
- 横浜営業所 横浜市西区南幸2-20-5 〒220-0005 TEL.045-317-0877
- 金沢営業所 金沢市鞍月4-1-33 〒920-8203 TEL.076-268-6777
- 神戸営業所 神戸市中央区三宮町2-7-4 〒650-0021 TEL.078-391-0780
- 広島営業所 広島市中区袋町3-1-7 〒730-0036 TEL.082-247-4571