

美しさを拓く。MILBON

ORDEVE
The Professional Haircolor
Addicthy

ORDEVE
Addicthy

color care
shampoo
purple



ORDEVE
Addicthy
color care
shampoo
silver

COLOR CARE
SHAMPOO

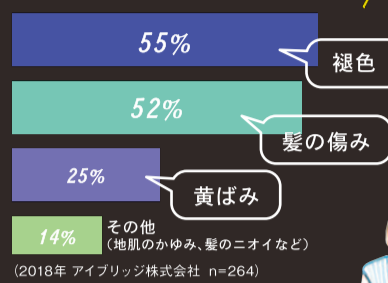
事実

20代女性*の約 **46%** が「カラーシャンプーを使ってみたい」と考えています。

*ヘアカラーをしている女性(カラーシャンプー未使用)

Q1

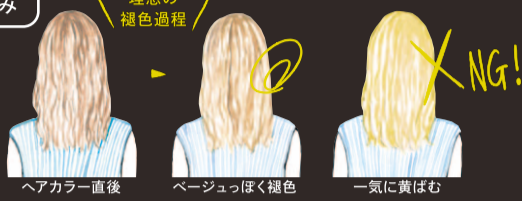
ヘアカラーをした1ヵ月後、
どんなことが気になりますか？
(マルチアンサー)



(2018年 アイブリッジ株式会社 n=264)

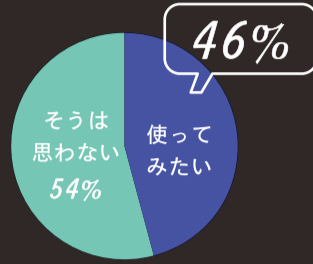
多くの女性がカラーの後、
褪色や黄ばみを気にしている。

一気に黄ばむのはイヤ。
褪色をキレイに楽しみたい！



Q2

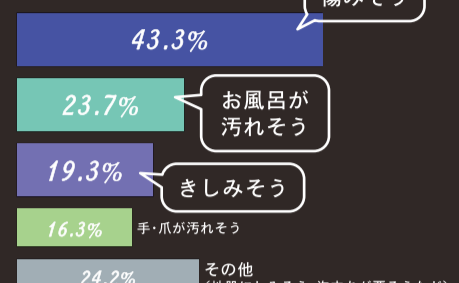
褪色を防ぐために
カラーシャンプーを
使ってみたいですか？



(2018年 アイブリッジ株式会社 n=208)

Q3

カラーシャンプーに対する
不安な点がありますか？
(マルチアンサー)



(2018年 アイブリッジ株式会社 n=430)

ヘアカラーをしている女性の多くが求めているのは…

キレイな褪色過程 × ヘアケア性 × 快適な洗い心地



カラーした後の
色落ちが早いのが
イヤだ！

色が濃すぎると
毎日使えなさそう。



アルカリが入っている
イメージがあるので、
傷みそう。

通常のシャンプーと比べて
ケア性が低そう。



きしみそう。
いつものシャンプーと
同じ洗い心地がいい。

このような女性たちの願いをかなえる
アディクシー カラーケアシャンプーが誕生



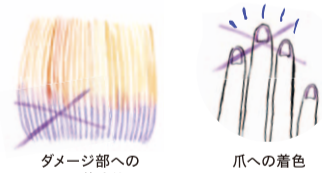
オルディープ アディクシー
カラーケアシャンプー
パープル / シルバー
180mL 各2,000円(税別)

キレイな褪色過程をかなえる
キープカラー処方

キレイな色が長持ち&褪色過程も楽しめる

メイン活性剤にココナッツベタイン^{※1}を採用し、
洗髪による染料の流出をおさえ、ブルーパープル色素で
黄ばみを抑制。染料流出をおさえることで色素濃度も
低減することが可能になり毎日使用できる上に、
ムラ染まりや爪への着色もしにくい。

※1 ココamidプロピルベタイン [洗浄成分]



ダメージ部への
ムラ染まり

爪への着色

黄ばみをおさえ、傷みを補修。
指通りなめらかな洗い心地。

毛髪内部から傷みを補修する
「CMADK」配合

傷みをケアしながら健康で美しい髪へと導く

CMADK^{※2}が毛髪内部に浸透し、毛髪内密度を向上させ、
傷んだ髪を補修。

※2 カルボキシメチルアラニルジスルフィドケラチン(羊毛) [毛髪補修成分]



(イメージ図)

マカデミアケアオイルで
なめらかなすすぎ感

すすぎの時もきしまず指通りスムーズ

マカデミアナッツ由来のマカデミアケアオイル^{※3}が
ヘアカラーで荒れたキューティクルを補修し、
なめらかなすすぎ感を実現。

※3 PEG-16マカデミアグリセリス [毛髪補修成分]



(イメージ図)

Line up

ラインナップ



黄味が
出やすい人に

オルディープ アディクシー カラーケアシャンプー パープル
ORDEVE Addicthy color care shampoo purple
補色の紫色で黄ばみをおさえる

>> 相性のいいアディクシーカラー



オレンジ味が
出やすい人に

オルディープ アディクシー カラーケアシャンプー シルバー
ORDEVE Addicthy color care shampoo silver
無彩色でくすませ黄ばみやオレンジ味をおさえる

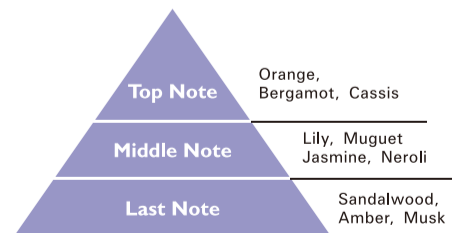
>> 相性のいいアディクシーカラー



Fragrance

香り

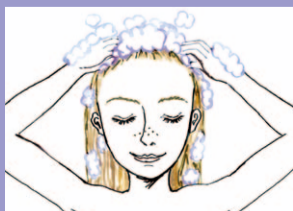
透明感が漂うブルーミングフローラルの香り



How to

使い方

カラー直後から
毎日1ヵ月間の使用で
美しいカラーが楽しめます。



予洗いをし、約6mL(500円玉1個分)を
手に取り、やさしくシャンプーします。



頭頂部の泡を毛先まで伸ばします。



両手で髪をはさみ、
泡を浸透させたらすすぎます。

※時間を置かなくても成分が浸透するため、お流し前の放置は不要です。

ORDEVE Addicthy
The Professional Haircolor



キレイな褪色過程とケア性のダブル効果で
アディクシーカラーの美しさ、もっと、ずっと、長く。

ORDEVE Addicthy

The Professional Haircolor

Addicthy Color
X
Shampoo

ブラウンまでもかき消すクリアブルーベースが
自由なカラーデザインをかなえる

Standard Line

スタンダードライン：ブラウンをかき消す7色相

<p>グレーパール Gray Pearl</p> <p>ほんのり青味のある モノトーン</p>	<p>サファイア Sapphire</p> <p>クリアな ブルーアッシュ</p>	<p>エメラルド Emerald</p> <p>やわらかさのある カーキ</p>	<p>アメジスト Amethyst</p> <p>青味のある バイオレットアッシュ</p>	<p>パープルガーネット Purple Garnet</p> <p>青味のある クリアなパープル</p>	<p>シルバー Silver</p> <p>ほんのり紫味のある モノトーン</p>	<p>スモーキートパーズ Smoky Topaz</p> <p>ほんのり紫味のある ベージュ</p>
--	--	---	--	---	--	---

Creative Line

クリエイティブライン：カラーデザインの表現幅を広げる3色

<p>レッド Red</p> <p>デザインを引き立てる 高彩度レッド</p>	<p>ブルー Blue</p> <p>デザインを引き立てる 高彩度ブルー</p>	<p>ブラウン Brown</p> <p>トーンダウンで 使用するブラウン</p>
--	---	--



オルディーブ アディクシー <医薬部外品> **美容室専用品**

第1剤/80g (全40色) 第2剤オキシダント/1L (6%・4.5%・3%)

- 使用法と使用上の注意をよく読んで正しくお使いください。
- ご使用前には毎回必ず皮膚アレルギー試験(パッチテスト)をしてください。

株式会社 **ミルボン** 本社 東京都中央区京橋2-2-1 京橋エドグラン 〒104-0031 TEL.03-3517-3915

<http://www.milbon.co.jp>

- **東京青山支店** 【青山営業所】東京都渋谷区神宮前2-6-9 〒150-0001 TEL.03-3470-9547
- **東京銀座支店** 【銀座営業所】東京都中央区銀座3-9-7 〒104-0061 TEL.03-3524-2350
- **埼玉支店** 【さいたま営業所】さいたま市大宮区宮町1-114-1 〒330-0802 TEL.048-650-5821
- **名古屋支店** 【名古屋営業所】名古屋市中区栄3-19-8 〒460-0008 TEL.052-243-5040
- **大阪支店** 【大阪営業所】大阪市西区京町堀1-9-8 〒550-0003 TEL.06-6443-6116
- **福岡支店** 【福岡営業所】福岡市中央区天神1-3-38 〒810-0001 TEL.092-762-1120
- **札幌営業所** 札幌市中央区大通西3-4 〒060-0042 TEL.011-272-3801
- **横浜営業所** 横浜市西区みなとみらい14-6-2 〒220-0012 TEL.045-222-7660
- **仙台営業所** 仙台市青葉区中央2-8-13 〒980-0021 TEL.022-722-2411
- **静岡営業所** 静岡市葵区追手町1-8 〒420-0853 TEL.054-255-2333
- **神戸営業所** 神戸市中央区三宮町2-7-4 〒650-0021 TEL.078-391-0790
- **京都営業所** 京都市下京区立売東町12-1 〒600-8005 TEL.075-253-6641
- **広島営業所** 広島市中区袋町3-17 〒730-0036 TEL.082-247-4571
- **熊本営業所** 熊本市中央区下通1-3-1 〒860-0807 TEL.096-352-7690

※ミルボン製品は、ヘアデザイナーのアドバイスによりご使用いただく、美容室専売品です。※本掲載のヘアスタイル等の写真および、記事・イラスト・ロゴなどの無断転載・複製・改変は、法律により禁じられています。

公式 Instagram
addicthy_color
#アディクシー
#アディクシーカラー
#アディクシーカラーケアシャンプー