

美しさを拓く。MILBON



未来を今日より美しく。  
大人を彩る、ヘアマニキュア。

ORDEVE  
*Ledress*

Key Features

色、ツヤを美しく、  
毛髪内密度を高めて  
大人の髪に息吹を与えます。

大人が求める染まり、やさしさ、  
健やかさがひとつに。



オルディーブルドレス  
[ヘアマニキュア]  
美容室専用品  
160g(全37色)

Check  
this out!



オルディーブルドレスの魅力&色味を  
動画でチェック!

point  
1

毛髪補修成分 CMADK<sup>※1</sup> 配合

毛髪内密度を高めて、強度のある健やかな髪へ導く

毛髪補修成分

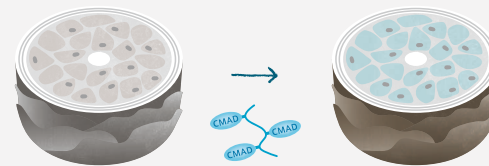
CMADKとは



- 毛髪と親和性の高いCMAD基を持つ、ミルボンが独自に開発したケラチン由来のタンパク質
- SS結合を持ち、毛髪に浸透、吸着して髪を保護する

未処理の毛髪

オルディーブルドレスを使用した毛髪



※1 カルボキシメチルアラニンジスルフィドケラチン(羊毛)

これからも  
ずっと美しく



point  
2

保湿性の高いハチミツと  
柔軟性に優れたボタニカルオイル配合

うるおい感のあるなめらかなツヤ

自然由来の成分

ボタニカルオイル



ハチミツ

〈保湿成分〉

- うるおいとしなやかさを与える



アプリコットオイル<sup>※2</sup>

〈毛髪保護成分〉

- 髪や肌になじみやすい
- 毛髪を保護しながら柔軟性を与える

※2 アンズ核油



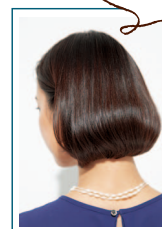
メドウフォームオイル<sup>※3</sup>

〈毛髪保護成分〉

- 水分の蒸発を防止する
- 毛髪を保護しながら柔軟性を与える

※3 メドウフォーム油

憧れのツヤ感



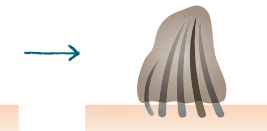
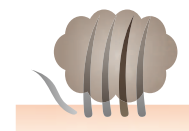
point  
3

密着性の高いホールディング処方採用

はじきやすい髪も  
とらえて離さない

従来の処方

ホールディング処方



髪がヘアマニキュアをはじいて出てきてしまい、染まっていない

密着性が高いので、はじきやすい髪もとらえて離さず、しっかり染める

キレイを保つ、それが大事。

いつまでも健やかな髪を楽しみたい。



## 大人の未来をもっと輝かせる、 ヘアマニキュア。

「年齢を重ねても、若々しくキレイでいたい」  
そう願い、ポジティブに生きる女性が増えています。

オルディーブ ルドレスに込められた想いは、  
大人の髪に美しいツヤと彩りをまとわせ、  
息吹を与えること。

生涯を通じてキレイになり続けられる髪を、  
世代を超えて輝く女性たちへと届けます。





## *Chestnut Brown*

チェスナットブラウン

ほんのり黄味を感じるナチュラルブラウン。  
自然でイキイキとした印象に。

## *Greige Brown*

グレイージュブラウン

ベージュに少しの灰味をプラスした色味。  
透明感のあるやわらかな印象に。



## *Pale Lavender*

ペールラベンダー

グレイヘアを活かした、つややかで  
淡い色味。上品でオシャレな印象に。



ORDEVE  
*Ledress*

# Brown Line [ブラウンライン]

TINT

仕上がりイメージ (GRAY30%)

	チェスナット ブラウン	グレージュ ブラウン	アッシュグレイ ブラウン	オリーブ ブラウン	ゴールド ブラウン	ウォーム ブラウン	モカ ブラウン	ピンク ブラウン
L	L-CB 	L-GRB 	L-AGB 	L-OB 	L-GB 	L-WB 	L-MB 	L-PB 
M	M-CB 	M-GRB 	M-AGB 	M-OB 	M-GB 	M-WB 	M-MB 	M-PB 
D	D-CB 	D-GRB 	D-AGB 			D-WB 	D-MB 	D-PB 
UD	UD-CB 							

	チェスナット ブラウン	グレージュ ブラウン	アッシュグレイ ブラウン	オリーブ ブラウン	ゴールド ブラウン	ウォーム ブラウン	モカ ブラウン	ピンク ブラウン
L	L-CB 	L-GRB 	L-AGB 	L-OB 	L-GB 	L-WB 	L-MB 	L-PB 
M	M-CB 	M-GRB 	M-AGB 	M-OB 	M-GB 	M-WB 	M-MB 	M-PB 
D	D-CB 	D-GRB 	D-AGB 			D-WB 	D-MB 	D-PB 
UD	UD-CB 							

# Pale Line [パールライン]

パール ベージュ	パール アッシュ	パール ピンク	パール ラベンダー
P-B 	P-A 	P-P 	P-L 

# Monotone Line [モノトーンライン]

ブラック	プラチナ グレイ	クリア
BK 	PG 	CL 

# Vivid Line [ビビッドライン]

ブルー	グリーン	イエロー	オレンジ	レッド	ピンク	バイオレット
BL 	GR 	YL 	OR 	RD 	PK 	VL 

<p><b>Brown Line</b></p> <p>お好きなブラウンを 楽しめる、豊富な色味表現</p>	<p><b>Pale Line</b></p> <p>グレイヘアを活かした、 淡くやわらかな色味表現</p>	<p><b>Monotone Line</b></p> <p>単品またはミックスで、 彩度をコントロール</p>	<p><b>Vivid Line</b></p> <p>単品またはミックスで、 よりオシャレ度をアップ</p>
--	--	--	---

L (ライト)	白髪を活かしながら色味を表現
M (ミディアム)	白髪をしっかりカバーしながら色味を表現
D (ダーク)	白髪をしっかり染めて全体をなじませる
UD (ウルトラダーク)	白髪の染まりを重視する場合、ミックス使用で明度をコントロール

# Basic Process [基本プロセス]



\* 毛束写真は、イメージです。印刷条件により多少の色味の違いがあります。



大人は  
もっと美くなる。

株式会社ミルボン

本社 東京都中央区京橋2-2-1 京橋エドグラン 〒104-0031 TEL.03-3517-3915

<http://www.milbon.co.jp>

- 東京青山支店 【青山営業所】東京都渋谷区神宮前2-6-9 〒150-0001 TEL.03-3470-9547 【札幌営業所】札幌市中央区大通西3-4 〒060-0042 TEL.011-272-3801 【金沢営業所】金沢市 靉月 4 - 1 3 3 〒920-8203 TEL.076-268-6777
- 東京銀座支店 【銀座営業所】東京都中央区銀座3-9-7 〒104-0061 TEL.03-3524-2350 【横浜営業所】横浜市西区みなとみらい4-6-2 〒220-0012 TEL.045-222-7660
- 埼玉支店 【さいたま営業所】さいたま市大宮区豊町1-114-1 〒330-0802 TEL.048-650-5821 【仙台営業所】仙台市青葉区中央2-8-13 〒980-0021 TEL.022-722-2411
- 名古屋支店 【名古屋営業所】名古屋市中区栄3-19-8 〒460-0008 TEL.052-243-5040 【静岡営業所】静岡市葵区追手町1-6 〒420-0853 TEL.054-255-2333
- 大阪支店 【大阪営業所】大阪市西区京町堀1-9-8 〒550-0003 TEL.06-6443-6116 【神戸営業所】神戸市中央区三宮町2-7-4 〒650-0021 TEL.078-391-0780 【京都営業所】京都市下京区立売東町12-1 〒600-8005 TEL.075-253-6841
- 広島支店 【広島営業所】広島市中区袋町3-1-7 〒730-0036 TEL.082-247-4571 【岡山営業所】岡山市北区駅元町15-1 〒700-0024 TEL.086-251-6190
- 福岡支店 【福岡営業所】福岡市中央区天神1-3-38 〒810-0001 TEL.092-762-1120 【熊本営業所】熊本市中央区下通1-3-1 〒860-0807 TEL.096-352-7880

\*ミルボン製品は、ヘアデザイナーのアドバイスによりご使用いただく、美容室専売品です。\*本掲載のヘアスタイル等の写真および、記事・イラスト・ロゴなどの無断転載・複製・改変は、法律により禁じられています。