

「ずっとキレイ」を
かなえる大人のヘアカラー。

「ずっとキレイ」をかなえる大人のヘアカラー。

ORDEVE *Seedil*

オルディーブ シーディル
〔医薬部外品〕〔美容室専用品〕
第1剤/80g(全44色)
第2剤 オキシタン/1L(6%・3%)



- 使用法と使用上の注意をよく読んで正しくお使いください。
- ヘアカラーでかぶれたことのある方には絶対に使用しないでください。
- ご使用前には毎回必ず皮膚アレルギー試験(パッチテスト)をしてください。

未来を今日より美しく。
大人を彩る、ヘアマニキュア。

ORDEVE *Ledress*

オルディーブ ルドレス
〔ヘアマニキュア〕〔美容室専用品〕
160g(全37色)



ORDEVE *Seedil*

ORDEVE
Seedil



大人の髪を彩る
サイエンス×ボタニカルの恵み。

生涯ずっと、キレイでいて欲しい。

年齢を重ねても、自分らしい若々しさを
保ち続けたい大人女性にとって、ヘアカラーは大切な要素。
お客さまは、プロのヘアデザイナーと一緒に
より輝く自分を創っていきたいと望んでいます。

ヘアカラーを楽しみ続ける
想いに寄り添って。

ヘアカラーで髪をキレイにしたら、
新しいファッションやメイクを試みたくなった。
毎日を前向きに過ごす大人女性を、
オルディーブ シーディルは応援します。
サロンで、ご自宅で、キレイを楽しむ喜びを
ずっとずっと感じ続けていただけますように。



3つの視点から刺激抑制*に挑んだ、ABSORB処方。

*かぶれを抑制するものではありません。
すべての人が刺激を感じないという意味ではありません。

オルディーブ シーディルは、再生皮膚モデルを活用して刺激抑制技術を開発。

「**ボタニカルオイル**」「**アルカリバランス**」「**薬剤粘性**」を組み合わせた**ABSORB処方**により、ヘアカラーの刺激抑制に取り組みました。

ABSORBとは、**Alkali Balance** (アルカリバランス)、**Seed Oil** (ボタニカルオイル)、**Rich Balm** (薬剤粘性)の3要素の頭文字を組み合わせた名称。衝撃をやわらげるという意味もあります。



ボタニカルオイル

刺激抑制効果の高い
アプリコットオイル^{※1}と
メドウフォームオイル^{※2}
を厳選

ABSORB 処方

アルカリバランス

染色性を保ちつつ、
刺激抑制をかなえる
アルカリバランスを追求

薬剤粘性

刺激抑制効果が高く、
同時に塗布しやすい
薬剤粘性を検証

※1 パーシク油(油脂成分) ※2 メドウフォーム油(油脂成分)
* イラスト、写真はすべてイメージです。

刺激抑制技術*の開発に大活躍。

ABSORB処方を支える、再生皮膚モデル。

*かぶれを抑制するものではありません。
すべての人が刺激を感じないという意味ではありません。

再生皮膚モデルって、ナニ？

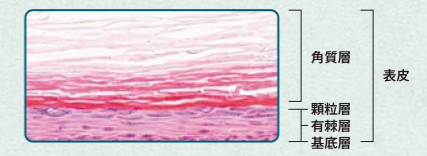
再生皮膚モデルとは、人工の皮膚。

表皮細胞をシート状に培養した人工の皮膚を、再生皮膚モデルと言います。新しい医薬品の安全性評価に使用されている素材です。

〈再生皮膚モデル〉



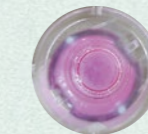
〈再生皮膚モデルの断面〉



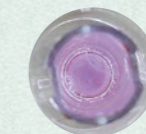
刺激の強弱が色で分かる！ 刺激の可視化に成功。

これまでのアンケートによる刺激評価は、体調などで結果にブレが生じがちでした。再生皮膚モデルを活用した評価方法では、**刺激の強弱が色の違いで可視化**できるようになり、さらに数値化したことで、わずかな差も検知が可能になりました。

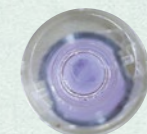
再生皮膚モデルによる刺激評価



刺激レベル：弱



刺激レベル：中



刺激レベル：強

刺激をおさえる効果の高い2種類のボタニカルオイルを発見。

植物オイルによって刺激をおさえる研究の中で、植物の種類ごとに反応は異なることが判明。アプリコットオイルとメドウフォームオイルに、高い刺激抑制効果があることが分かりました。



アプリコットオイル



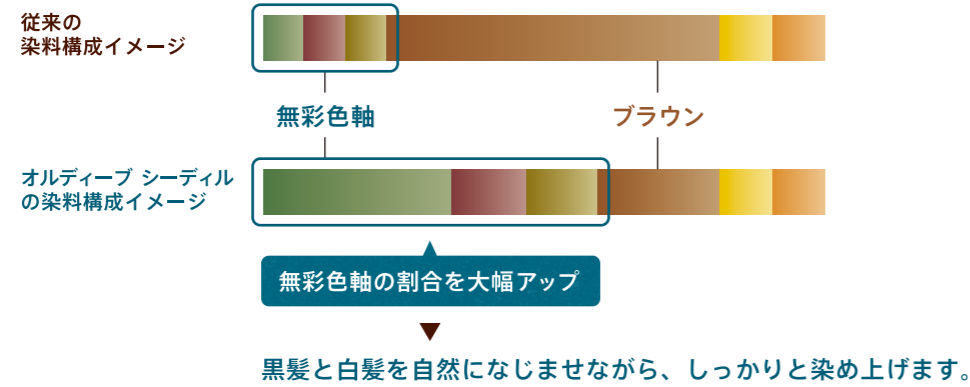
メドウフォームオイル

*写真はイメージです。

豊富な無彩色軸ヘアカラーで、一人ひとりをより魅力的に。

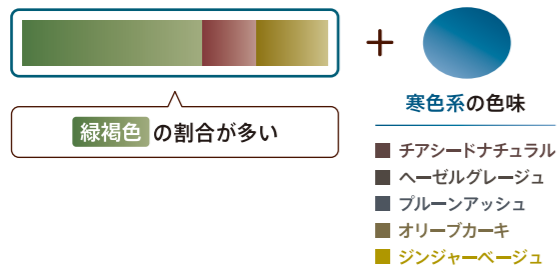
3つの褐色の組み合わせで生まれる無彩色軸。

■ 緑褐色 ■ 赤褐色 ■ 黄褐色 3つの褐色が、無彩色軸を構成します。

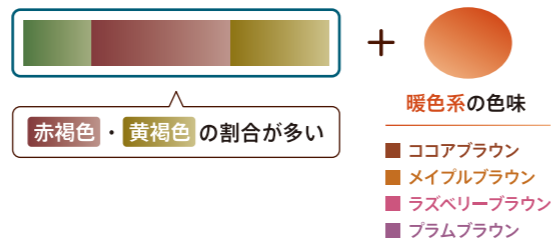


褐色バランスを変えることで、寒色系、暖色系それぞれに適した無彩色軸を実現。

寒色系を引き立てる無彩色軸



暖色系を引き立てる無彩色軸



無彩色軸 = ■ 緑褐色 ■ 赤褐色 ■ 黄褐色

オルディーブ シーディル
[基本プロセス]



幅広い色味を楽しめる9色相

チアシードナチュラル
まろやかな灰味の寒色系ニュートラル

ヘーゼルグレージュ
ほどよいすみ感のやわらかなモノトーン

ブルーアッシュ
凛としてクールなブルーアッシュ

オリーブカーキ
さり気ない品を感じるなめらかなカーキ

ジンジャーベージュ
軽やかな印象のゴールドベージュ

ココアブラウン
やさしい暖かみのニュートラルブラウン

メイプルブラウン
しっとりつややかなモカ系ブラウン

ラズベリーブラウン
華やかでかわいらしいルージュ系ブラウン

プラムブラウン
知的で洗練されたパープル系ブラウン

■ 緑褐色 ■ 赤褐色 ■ 黄褐色 ■ 茶色 ■ 紫色 ■ 青色 ■ 黄色 ■ 橙色

*イラスト、毛束写真はすべてイメージです。

オルディーブ シーディル
〈医薬部外品〉美容室専用品
第1剤/80g(全44色) 第2剤オキシタン/1L(6%・3%)

- 使用法と使用上の注意をよく読んで正しくお使いください。
- ヘアカラーでかぶれたことのある方には絶対には使用しないでください。
- ご使用前には毎回必ず皮膚アレルギー試験(パッチテスト)をしてください。



ORDEVE Seedil Color Chart

TINT		チアシード ナチュラル	ヘーゼル グレージュ	ブルー アッシュ	オリーブ カーキ	ジンジャー ページュ	ココア ブラウン	メイプル ブラウン	ラズベリー ブラウン	プラム ブラウン	クリア
12											s12-CL ★
9	s9-CN ★	s9-HG ★	s9-PA ★	s9-OK ★	s9-GBg ★	s9-CB ★	s9-MB ★	s9-RB ★	s9-PB ★		
8	s8-CN	s8-HG	s8-PA	s8-OK	s8-GBg ★	s8-CB ★	s8-MB ★	s8-RB ★	s8-PB ★		
7	s7-CN	s7-HG	s7-PA	s7-OK	s7-GBg ★	s7-CB ★	s7-MB ★	s7-RB ★	s7-PB ★		
6	s6-CN	s6-HG	s6-PA	s6-OK	s6-GBg ★	s6-CB ★	s6-MB ★	s6-RB ★			
5	s5-CN	s5-HG	s5-PA	s5-OK		s5-CB					
3	s3-CN					s3-CB ★					
0											s0-CL

仕上がりイメージ (GRAY30%)		チアシード ナチュラル	ヘーゼル グレージュ	ブルー アッシュ	オリーブ カーキ	ジンジャー ページュ	ココア ブラウン	メイプル ブラウン	ラズベリー ブラウン	プラム ブラウン	クリア
12											s12-CL ★
9	s9-CN	s9-HG ★	s9-PA ★	s9-OK ★	s9-GBg ★	s9-CB ★	s9-MB ★	s9-RB ★	s9-PB ★		
8	s8-CN	s8-HG	s8-PA	s8-OK	s8-GBg ★	s8-CB	s8-MB ★	s8-RB ★	s8-PB ★		
7	s7-CN	s7-HG	s7-PA	s7-OK	s7-GBg ★	s7-CB	s7-MB ★	s7-RB ★	s7-PB ★		
6	s6-CN	s6-HG	s6-PA	s6-OK	s6-GBg ★	s6-CB	s6-MB ★	s6-RB ★			
5	s5-CN	s5-HG	s5-PA	s5-OK		s5-CB					
3	s3-CN					s3-CB ★					
0											s0-CL

* 毛束写真は、イメージです。印刷条件により多少の色味の違いがあります。

●ヘアカラーのご使用にあたってのお願い

ヘアカラー(酸化染毛剤)は、まれに重いアレルギー反応をおこすことがあります。あなた自身とお客さまをアレルギーから守るために、以下のことを実施していただくようお願いいたします。①施術時及びすぎ時に、ヘアカラーに直接触れる作業を行う時は、必ず手袋を着用してください。手袋をしなると、あなた自身にアレルギー反応がおこることがあります。②使用説明書をよく読んで正しくお使いください。③毎回必ず染毛の48時間前にはパッチテストが必要です。お客さまにパッチテストをしていただくようお願いしてください。パッチテストで発疹、発赤、かゆみ等の皮膚の異常が認められた場合は、絶対に染毛しないでください。また、サロン用、一般用を問わず、過去に染毛剤でかぶれたことのあるお客さまにも、染毛しないでください。④パーマ施術の前後1週間は染毛しないでください。

サロンからご自宅まで、 キレイを続けるインターバルリケア。

ご自宅で、気になる根元や生え際をサロンと同じ品質でカバーする、
メンテナンスシステムです。

インターバルリケアに入っているもの



オルディーブ シーディル
インターバルリケア



第1剤(全12色)
25g
〈医薬部外品〉

第2剤オキシダン 6%
25mL
〈医薬部外品〉

頭皮用トリートメント
9g
〈化粧品〉

トレー

手袋

マドラー

オルディーブ シーディルと同じ処方

ヘアカラー後の乾燥しがちな頭皮をケアする天然保湿因子(ミネラル)を含む、ピュアミネラルホワイトクレイ®配合
※ カオリン[保湿成分]

インターバルリケアは、サロンでの色味に応じて3色相からチョイス

TINT

サロンでの色味	インターバルリケア	9レベル	8レベル	7レベル	5レベル
■ チアシードナチュラル ■ ジンジャーペーージュ	■ チアシードナチュラル	s9-CN/i ★	s8-CN/i	s7-CN/i	s5-CN/i
■ ヘーゼルグレイジュ ■ プルーンアッシュ ■ オリーブカーキ	■ ヘーゼルグレイジュ	s9-HG/i ★	s8-HG/i	s7-HG/i	s5-HG/i
■ ココアブラウン ■ メイプルブラウン ■ ラズベリーブラウン ■ プラムブラウン	■ ココアブラウン	s9-CB/i ★	s8-CB/i ★	s7-CB/i ★	s5-CB/i ★

* 毛束写真は、イメージです。印刷条件により多少の色味の違いがあります。

▲ 根元から明るく見えるように仕上げたい

▲ 白髪率 20% 以下 明るめに仕上げたい

▲ しっかり染めたいけれど、暗くなりたくない

▲ 白髪率 50% 以上 白髪をしっかり染めたい

使い方

インターバルリケアは、ハケなどを使わず指で塗ります。狙ったところにだけ塗るのに適しています。

* 指塗布の際は、必ずセットの手袋を着用してください。

1 分け目に塗ります。



分け目に
たっぷりとのせて



気になる部分に行き渡るように、まんべんなくなじませます。

2 フェイスラインに塗ります。



髪をかきあげて、たっぷりとのせて



なじませます。

You Tubeで配信中!
セルフ塗布動画



インターバルリケアをおすすめするのは、どんなお客さま?

インターバルリケアは、大切なお客さまとより深くつながるためのアイテム。
定期的にサロンカラーをされるお客さまの髪を、ご自宅でもキレイに保ちます。

そうだったの?! 大人女性のヘアカラーのホンネ

ついホームカラーしたくなるのはこんな時

ホームカラーした後はこんな気持ち

毎月美容室へ
行きたいけど、実際は
2カ月に1回がやっと!

急な用事で外出する
ことに。途端に生え際が
気になる~。

自分で染めると、
美容師さんも気づいてる。
申し訳ない。

ついつい長時間
置いてしまい、髪と
頭皮への負担が心配。

家族に分け目の白髪を
指摘されると、
落ち込む...



髪色が自然に
つながらず、
仕上がりに違和感。

約2ヵ月サイクルでサロンカラーを続けるお客さまにおすすめ。 インターバルリケアが、キレイをサポートします。

季節や気分に合わせて
ヘアカラーデザインを提案。



気づいた時に、
気になる箇所だけリタッチ。

もしもの時の
お守りヘアカラーとして
お持ち帰りください。



デザイナーさまのHappy

- ✓ お客さまの素材をいい状態に保てる!
- ✓ ヘアカラーデザインの提案の幅が広がる!
- ✓ 大切なお客さまがキレイでいられる!



お客さまのHappy

- ✓ ずっとキレイなヘアカラーでいられる!
- ✓ 急なお出かけもこわくない!
- ✓ 気になっていた頭皮もケアできるのがイイ!