

Find Your Beauty **MILBON**

MILBON



PRO

2024

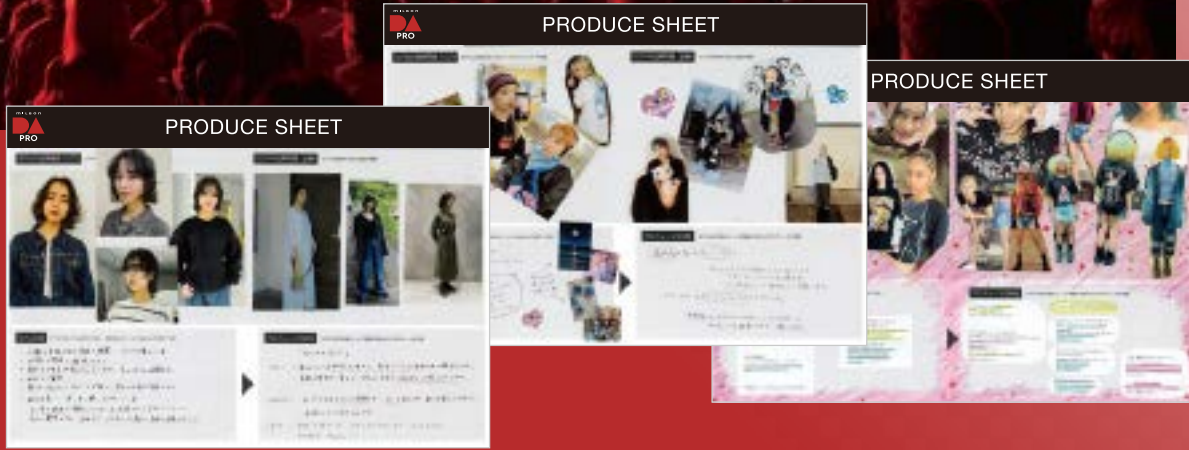


DESIGNER'S GUIDE BOOK

2024 ABILITY EVENT

PRODUCE × PROFESSIONAL

「これからもあなたに担当してもらいたい」という存在であり続けるために、一人ひとりのありたい姿に寄り添い、日常の新たな一面を引き出すプロデュース力が今まさに求められています。



PRODUCE SHEET

MODEL MAKING



MODEL WALK & PHOTO SESSION



AWARD



エントリー資格 **フリー**
※DA-NEXTとの重複エントリーは不可

エントリー費 **10,000円(税込・1組)**
※1組最大2名=エントリーデザイナー&サポートデザイナー

全体概要

エリアステージ

全国6エリアで実施し、各エリアの代表を決定！
※エリア代表数=出場者30名当たり1名(目安)

7/29(月)
金沢



9/2(月)
福岡



9/24(火)
東京



9/30(月)
大阪



10/7(月)
名古屋



10/15(火)
札幌



■ エリアグランプリ

- ・ FINALステージへの出場権
- ・ 教育支援金20万円

■ エリア準グランプリ

- ※出場者が60名以上(目安)の場合発生
- ・ FINALステージへの出場権
- ・ 教育支援金15万円

■ 審査員賞

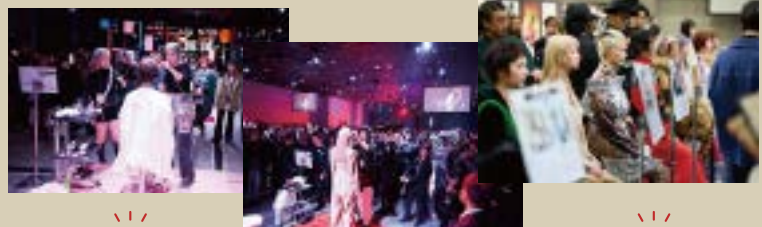
- ・ 教育支援金10万円

FINALステージ

エリア代表は
11/19(火) MILBON BEAUTY FEST
にて行われるFINALステージに進出！

👑 JAPANグランプリ

- ・ 次年度審査員の権利
- ・ 教育支援金30万円
- ・ トロフィー



JAPANグランプリが
決定！



創作テーマ

「モデルのありたい姿に寄り添い、 日常の新たな一面を引き出したデザイン」

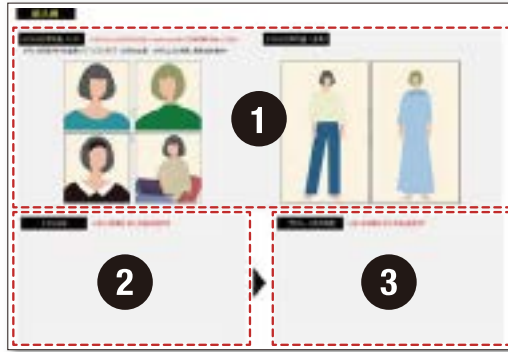
※モデルが日常に戻った時に、周りからほめられることがイメージできること
※モデルが自信を持って街を歩ける表現幅であること

事前

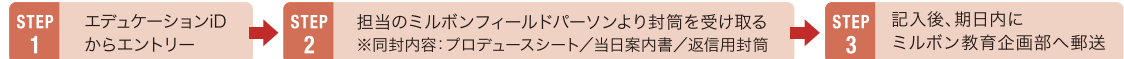
プロデュース シートの提出



プロデュースシート



提出フロー



① モデルの日常のヘアやメイク、ファッションを理解する!

モデルの日常(ヘア・メイク・ファッション)がわかる写真を貼る。

② モデルのありたい姿や現状を分析

ありたい姿と現状とのギャップ、お悩みやモデル自身もつ内面、外面の魅力的なポイントを分析して記入。

③ プロデュースの方向性

①・②を踏まえ、プロとして新たな一面を引き出したプロデュースの方向性を記入。

当日

モデル メイキング

30
min

モデル創作規定

- ✔ **競技時間**
 - ・30分間(カット&スタイリング)
 - ※カットは必須、Before/Afterで必ず変化があること
(カットなしやカットによる変化が極端に少ない場合は、「当日の変化度合」の点数が低くなります)
 - ※競技開始前の状態はウェット・ドライのどちらでも可
- ✔ **使用薬剤(仕込み含む)**
 - ・ミルボン製品のみ(カラー・パーマ・スタイリングすべて)
- ✔ **モデル**
 - ・1名 ※モデルの地毛で表現し、ウィッグ・エクステの使用は禁止
- ✔ **サポートデザイナー(1名)**
 - ・メイクや鏡を持つことを役割とし、ヘアに触れることやデザイン創作に関するアドバイスは禁止
- ✔ **競技ブース**
 - ・1.8m×1.8mのブース内での施術 ※会場により、多少変動の可能性あり
 - ・競技中の電源は1.5kw以下で1口 ※複数の電気機器の接続禁止

注意事項

イベント内では参加者の学びを目的に、フォトやムービーの撮影を許可しています。また、仕上がり作品は弊社媒体に掲載する可能性があるため、モデル(プロモデル含む)への事前の許諾を得てご参加ください。

審査項目

- ① プロデュース力**
 モデルの日常を捉えながら新たな一面を引き出しデザインに落とし込んでいる
- ② モデルへの似合わせ**
 モデルの個性が活かされている
- ③ クオリティ**
 ヘア・メイク・ファッションのトータルのクオリティが高い
- ④ 当日の変化度合**
 技術を用いて、ヘアデザインの変化が表現されている

FINALステージについて

各エリアのエアアグランプリ
準グランプリ受賞者はFINALステージへ進出

■ 競技内容はエアステージと同様

■ 顧客プロデュース力の表現幅を見るため、

① エアステージと異なるモデルを起用すること

② 「エアステージ受賞作品」を改めて審査し、FINALステージの審査と併せて選考する

当日タイムスケジュール

※全会場DA-NEXT-と同日開催(※札幌はDA-PRO-のみ開催)

🕒 TIME

9:30~11:00

90min

コンテンツ

デザイナー受付&仕込み

詳細

受付後、場内にてBeforeフォトを撮影
→ 指定ブースにて仕込み

11:00~11:30

30min

リハーサル・スタンバイ

デザイナーとモデル全員参加のリハーサル

11:30~12:50

80min

自由時間

※DA-NEXT-競技タイム

12:00~開始のDA-NEXT-競技をご覧ください
※控室にて仕込み可

12:50~13:20

30min

スタンバイ

競技ブースに移動し、最終スタンバイ

13:20~13:35

15min

オープニング

競技規定および審査員を紹介

13:35~14:05

30min

DA-PRO-競技

モデルメイキング【30min】

⚠ サポートデザイナーは、ヘアに触れたりアドバイスは禁止

14:05~14:35

30min

審査タイム

審査員による審査

14:35~15:00

25min

休憩

デザイナー・モデルは控室へ移動

15:00~15:25

25min

フォトセッションタイム

DA-PRO&NEXT-のモデルを一堂に展示

15:25~15:40

15min

表彰式準備

エントリーデザイナーは指定の席にてお待ちください

15:40~17:00

80min

結果発表・表彰式

DA-PRO&NEXT-の受賞作品を発表

※タイムスケジュールは予定ですので変更になる場合がございます。また、会場ごとに若干スケジュールが異なる場合がございますのであらかじめご了承ください。

フィードバックについて

イベント終了後、各審査項目の点数を開示いたします。

審査項目別の

あなたの点数

受賞者の平均点数

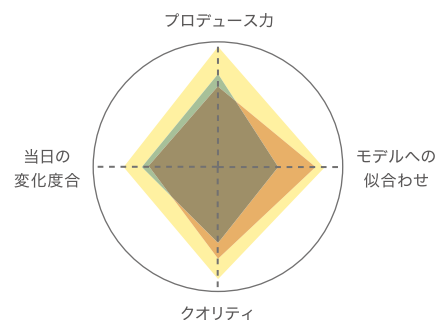
全体の平均点数が見られます。

※個人の点数はご自身のもののみ見ることができます

評価開示イメージ

審査項目ごとに評価を見える化してお知らせします。

〈審査ポイント〉	全出場者	入賞者	あなた
プロデュースカ	7.0	9.0	7.5
モデルへの似合わせ	4.5	8.0	8.5
クオリティ	5.5	8.5	7.0
当日の変化度合	6.5	7.5	5.5



審査員 (敬称略・サロン名アルファベット順)



エリアステージ スケジュール

開催エリア	日程	会場	担当審査員(敬称略)	申し込み締切	プロデュースシート提出締切
金沢	7/29(月)	金沢流通会館 〒920-0061 石川県金沢市間屋町2丁目61番地	・DADA CuBiC / 古城隆 ・PEEK-A-BOO / 福井達真 ・snuw / 福山祥太	7/10(水)	7/17(水)
福岡	9/2(月)	マリノメッセ福岡B館 〒812-0031 福岡県福岡市博多区沖浜町2-1	・AFLOAT / 宮村浩気 ・Cocoon / SAKURA ・Rougy / 上原健一	8/7(水)	8/21(水)
東京	9/24(火)	有明GYM-EX 〒135-0063 東京都江東区有明1丁目10-1	・ACQUA / 小村順子 ・artifata / CHIKA ・bianca,padme / HITOMI ・MINX / 岡村享央 ・M.SLASH / 下村幸弘 ・SCREEN / 神谷翼 ・snuw / 福山祥太 ・Sraw / 柳亜矢子 ・Velvet on the Beach / 桜井章生 ・YENN / 岸川亮	9/4(水)	9/11(水)
大阪	9/30(月)	東和薬品RACTABドーム 〒571-0015 大阪府門真市三ツ島3丁目7-16	・Cocoon / SAKURA ・FaNNa ginza / 塚本繁 ・LECO / 内田聡一郎 ・LILI / 三好真二 ・snob / 金谷二郎 ・snuw / 福山祥太	9/11(水)	9/18(水)
名古屋	10/7(月)	ドルフィンズアリーナ(愛知県体育館) 〒460-0032 愛知県名古屋市中区二の丸1-1	・DIFINO / 土橋勇人 ・kakimoto arms / 小林知弘 ・LECO / 内田聡一郎 ・snuw / 福山祥太 ・Sraw / 柳亜矢子 ・Tierra / 中村康弘	9/18(水)	9/25(水)
札幌	10/15(火)	サッポロファクトリーホール 〒060-0032 北海道札幌市中央区北2条東3丁目	・kakimoto arms / 小林知弘 ・SCREEN / 神谷翼 ・snuw / 福山祥太	9/25(水)	10/2(水)

お申し込み方法

MILBON エデュケーションID よりお申し込みください。



STEP 1
セミナー一覧から [DA-PRO-2024] を選択します。

STEP 2
セミナー内容を確認し、「このセミナーを申し込む」を選択します。
※エリアをお間違いないようご注意ください。

STEP 3
決済方法を選択し、「決済方法を選択する」を選択します。

STEP 4
申し込み内容を確認し、「申し込む」を選択します。

申し込み完了

※上記画像の内容は実際と異なる場合がございます。

お申し込みには事前にエデュケーションIDへのご登録が必要です。詳しい内容、登録方法については右の二次元コード、「ミルボン エデュケーションID WEBサイト」よりご参照ください。



- お申し込み後のキャンセルはできませんのでご注意ください。
- マイページのログイン時にメールアドレス・パスワードが必要となりますので、必ずお控えください。万が一お忘れの場合は、サイト内のログインページ内「パスワードを忘れた方はこちら」からご確認ください。
- キャンセル待ちは受け付けておりませんので、空席状況は随時ご確認ください。

※会員登録・申込受付・決済受付メールを送信しますので、お申し込み前に下記2つのアドレスからのメールが受信できるようメール設定をお願いします。

<education_info@milbon.com> <education_mail@milbon.com>

- ※利用規約及びプライバシーポリシーは必ずご確認をお願いします。
- ※パソコン・スマートフォン・タブレット端末(Safari・Chrome)推奨
- ※推奨環境以外のパソコン・スマートフォン・タブレット端末などについては、正しく表示されない場合や、ご利用できない場合がございますのでご了承ください。
- ※動画再生や視聴にはデータ(パケット)通信を行うため、携帯・通信キャリア各社にて通信料が発生します。アーチ通信量が一定の基準に達した時点で、通信会社での通信速度制限が行われることがあります。スマートフォンやタブレットでご視聴の場合は、Wi-Fi環境でのご利用を推奨します。

ご不明な点がございましたら、担当のミルボンフィールドパーソンまでお問い合わせください。