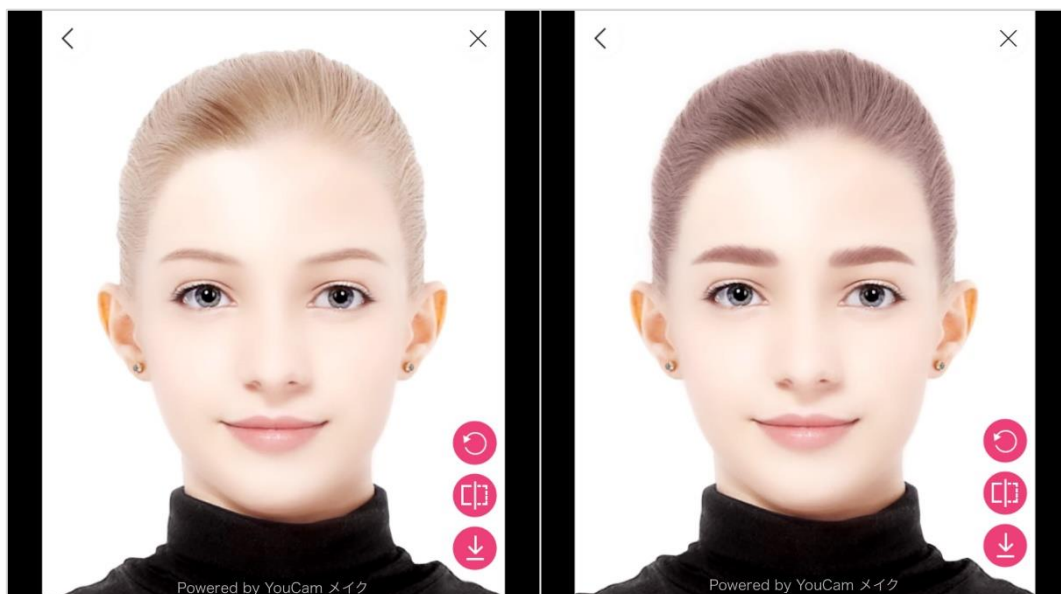


## 美容室専売化粧品ブランド『インプレア』 ヘアサロンカウンセリングに「眉」×「髪」シミュレーターを業界初導入 ～オリジナルメソッド「印象プロデュース」の WEB 版も開始～

コーセー ミルボン コスメティクス 株式会社(本社:東京都中央区、代表取締役社長:藤原 弘枝)は、美容室専売化粧品ブランド『インプレア』のカウンセリングにおいて、「眉」と「髪」の製品カラーイメージを組み合わせ、再現できるバーチャルシミュレーターを業界で初めて<sup>※1</sup> 導入します。また、お客さまのなりたい印象を叶えるためのブランドオリジナルカウンセリングメソッド「印象プロデュース」を WEB 上で行う診断システムを開発しました。本日 2021 年 3 月 1 日より、全国のインプレア取り扱い美容室にて展開を開始します<sup>※2</sup>。

※1 美容室向けサービスにおいて。当社調べ

※2 WEB アプリケーション版「印象プロデュース」については、2021 年 4 月 1 日より展開予定です。



『インプレア』は、コーセーとミルボンがそれぞれのフィールドで培ってきた強みを融合し、2019 年 9 月にデビューした美容室専売の化粧品ブランドです。お客さま一人ひとりの個性・嗜好に応じて的確に対応できる美容師の提案力を活かし、「美容師による印象革命」をコンセプトに、現在、スキンケア・ベースメイク・フェイスマスクなど多数のアイテムを揃えています。

また、本日 3 月 1 日より、「印象プロデュース」をさらに進化させるため、「髪」に合わせて「眉」の美容提案を行うアイブロウマスカラとアイブロウペンシルを発売しました<sup>※3</sup>。

※3 2021 年 1 月 15 日発行 ニュースリリース <https://www.kose.co.jp/company/ja/content/uploads/2021/01/20210115.pdf>

これらの商品に合わせた「眉」×「髪」の美容提案を、お客さまにとってより理想的なものにするため、「眉」と「髪」のカラーイメージを他のメイクアイテム使用イメージと合わせて顔画像上で再現し、求める印象を高精度に再現するバーチャルシミュレーターを導入しました。本 WEB アプリケーションには、AR・AI 技術を駆使した「YouCam メイク」アプリなどを手掛けるパーフェクト株式会社(本社:東京都港区、代表取締役:磯崎 順信)のシステムを導入。「眉」×「髪」の組み合わせを提示するシミュレーターのサロン導入は業界初<sup>※1</sup>となります。本シミュレーターを用いることで、当社のアイブロウ新製品を含むメイク製品と、株式会社ミルボン(本社:東京都中央区、代表取締役社長:佐藤 龍二)のサロン用ヘアカラーブランド『オルディープ』のカラーイメージを組み合わせ、施術前に理想の印象を可視化・提案することが可能となります。

また、『インプレア』のコンセプトである「美容師の印象革命」を具現化するため、ブランドデビュー時から実施してきたブランドオリジナルカウンセリングメソッド「印象プロデュース」の WEB アプリケーションを開発しました。従来の紙カルテを使用したアナログでの提案に比べ、カウンセリングの流れがビジュアル化されたことで、理解度や楽しさが向上したことに加え、お勧め商品も選び易くなっています。

今後、これらの WEB アプリケーションをさらに進化させ、AI による印象分析機能や、メイクアップシミュレーターと印象プロデュースの連携機能などを実装すべく、さらなる検討を進めていきます。

『インプレア』は今後も、美容師を通じて、お客さまをワクワクさせるトータルでの印象提案を具現化すべく、製品とサービスの開発を行っていきます。

## バーチャルメイクアップシミュレーターの流れ

### ■バーチャルメイクアップシミュレーター

<https://ordevibrand-digital.com/simulator>

#### ①シミュレーションモードの選択

- AR(ライブ映像)
  - WEB アプリケーション内蔵のモデル画像
  - デバイスに保存されている写真
- の3タイプに対してシミュレーションが可能です。

#### ②ヘアカラー・メイクアップを選択

##### 【対象製品】※4

オルディーブ(ミルボン社製品)

(新色・ミックスレシビ含む約 40 色)

インプレア アイブロウ マスカラ(7 色)

インプレア アイブロウ ペンシル(3 色)

インプレア フェイスカラー<ブラッシュ>(4 色)

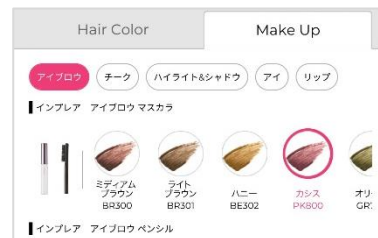
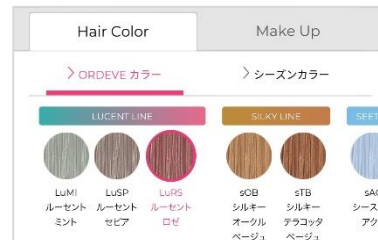
インプレア フェイスカラー<ハイライト>(1 色)

インプレア フェイスカラー<シャドウ>(1 色)

アイ&リップ イメージカラー(各 4 色)※5

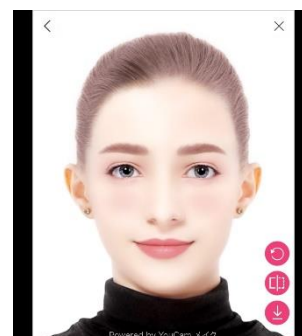
※4 今後の製品展開によってラインナップの変更の可能性があります。

※5 アイ&リップはイメージカラーのみであり、対応製品はございません。



#### ③「ヘア」×「メイクアップ」シミュレーション結果を表示

ヘアカラーと、アイブロウをはじめとしたメイクアップを適用したシミュレーション結果を表示。髪だけでなく、顔全体までトータルで捉えた印象提案を実現します。



## 「印象プロデュース」の流れ

### ■印象プロデュース WEB アプリケーション

<https://imprea.jp/inpro-navi/imp-produce>

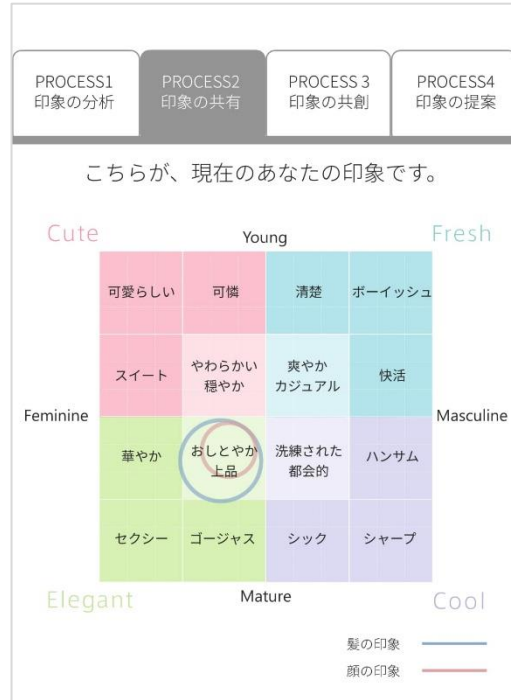
#### ①印象の分析

色・質感・形の 3 つの角度(合計 12 の CHECK POINT)から髪と顔の現在の印象を分析します。

PROCESS1 印象の分析	PROCESS2 印象の共有	PROCESS3 印象の共創	PROCESS4 印象の提案
あてはまるスコアを選択してください。			
<b>髪</b> CHECK POINT <span style="float: right;">分析 方法</span>			
1. 明るさ 明るい _____ 暗い		4. 質感 (ツヤ・マット) ツヤ _____ マット	
2 1 0 1 2		2 1 0 1 2	
2. フォルム (顔周り) 正方形 _____ 長方形		5. 質感 (柔・硬) 柔らかい _____ ハリ・コシがある	
2 1 0 1 2		2 1 0 1 2	
3. ウェイト 上重心 _____ 下重心		6. フォルム (曲・直) 曲線的 _____ 直線的	
2 1 0 1 2		2 1 0 1 2	
合計点		合計点	
□ □ □		□ □ □	

#### ②印象の共有

分析結果を元に、現在の印象をお客さまと共有します。



#### ③印象の共創

お客さまの真のニーズから導き出されたなりたい印象を共に創り上げます。

PROCESS1 印象の分析	PROCESS2 印象の共有	PROCESS3 印象の共創	PROCESS4 印象の提案
なりたい印象を選択してください。			
Cute <span style="float: right;">印象の提案を見る &gt;</span>			
Fresh <span style="float: right;">印象の提案を見る &gt;</span>			

#### ④印象の提案

なりたい印象を叶える髪と顔のビューティ提案を行います。

PROCESS1 印象の分析	PROCESS2 印象の共有	PROCESS3 印象の共創	PROCESS4 印象の提案
Cute			
POINT			
	○やわらかい明るめの髪色 ○ふんわりした曲線的なフォルム		
	○ほんのり上気したような肌色 ○やわらかい質感		

**参考情報**

■インプレア ブランドサイト

<http://www.impreacosmetics.com/>

■2019.3.18 発行 ニュースリリース

～肌から、印象プロデュースする時代へ。～


コーセーとミルボンの共同研究により誕生した美容室専売化粧品ブランド『インプレア』を発売

<https://www.kose.co.jp/company/ja/content/uploads/2019/03/20190318.pdf>

このニュースに関するお問い合わせは、下記までお願いいたします。

株式会社コーセー コーポレートコミュニケーション室 TEL 03-3273-1514(直通)

株式会社ミルボン 広報室 TEL 03-3517-3915(代表)

※お客さまからのお問い合わせは、お客様窓口  0120-991-714 でお受けしています。