

# CRONNA

{ CRONNAの共通理論 }

褪色抑制

褪色抑制効果

ツヤまじまり

キャップ効果

▶▶ 詳しくはパンフレットをご覧ください！



## クレンジングスパシャンプー スミ

### Cleansing SPA SHAMPOO SUMI

褪色抑制



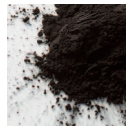
320g .....3,600円

ベタつく頭皮をクレンジングしながら  
褪色を抑制する炭※1配合シャンプー

#### <商品特長>

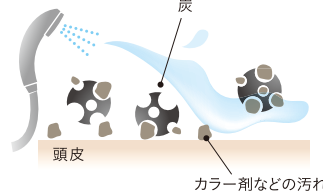
#### 1 炭成分によるクレンジング効果

炭



無数の小さな穴を持つ炭は、普通のシャンプーでは落とすきれない頭皮や髪汚れを吸着する性質があります。

イメージ図



炭が残留したカラー剤などの汚れを取り込み、頭皮の表面をクレンジングします。

... 香り ...

#### Sumi

炭をイメージした香りとクラリセージが調和。爽やかで気持ちやすっきりとする香り

#### 2 弱酸性処方による、カラー後のアルカリ除去効果

カラー直後は、髪も頭皮もアルカリ性に傾いています。そのままでは、頭皮の乾燥、キューティクルのはがれを招きやすくなります。アルカリ性から弱酸性へと働きかける処方、頭皮と髪のコンディションを整えます。

#### 3 洗い心地のよい濃密炭酸※2泡処方【炭酸濃度：約6,000ppm】

泡もちのよい炭酸泡は、ヘッドスパにもぴったり。マッサージをすることで、頭皮の血行促進につながります。

※1 炭[洗浄補助成分] ※2 二酸化炭素[噴射成分]

## モイシュアライジングスパシャンプー ハニー

### Moisturizing SPA SHAMPOO HONEY

褪色抑制



200mL .....3,600円

乾きやすい頭皮を保湿しながら  
褪色を抑制するハチミツ※3配合シャンプー

#### <商品特長>

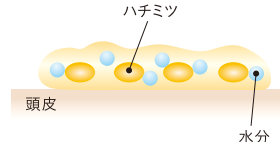
#### 1 ハチミツによる頭皮の保湿効果

ハチミツ



水を多く抱え込む性質のある糖分を多く含むため、高い保湿性があります。

イメージ図



ハチミツが水分を抱え込んで留まり、頭皮を保湿します。

... 香り ...

#### Honey

ハチミツの香りをベースに、ジャスミンやイランイランを加えた甘く優しい香り

#### 2 弱酸性処方による、カラー後のアルカリ除去効果

カラー直後は、髪も頭皮もアルカリ性に傾いています。そのままでは、頭皮の乾燥、キューティクルのはがれを招きやすくなります。アルカリ性から弱酸性へと働きかける処方、頭皮と髪のコンディションを整えます。

#### 3 洗い心地のよい高粘性テクスチャーと濃密な泡

頭皮に心地よい感触を与える、ハチミツのようなとろりとしたシャンプーは、ヘッドスパにもぴったり。マッサージをすることで、頭皮の血行促進につながります。

※3 ハチミツ[保湿成分]

● 価格はすべて税抜き価格です。  
● イラスト、写真はすべてイメージです。

クレンジングスパシャンプー スミ  
Cleansing SPA SHAMPOO SUMI



使い方の動画は  
こちらをチェック!

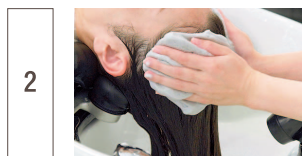


1

容器をよく振り、直立にして適量を出す。

<使用量>

ショート～ポブ	ミディアム	ロング
トマト約1個分(約6g)	りんご約1個分(約9g)	トマト約2個分(約12g)



2

頭皮に直接泡をつけるようにして髪にのせる。

**POINT** スライスを取りながら頭皮に直接塗布。  
炭酸泡のもっちりとした質感を頭皮に感じることで、  
特別感が得られます。



3

通常通りシャンプーし、トリートメントをして流す。

**POINT** 泡が付いた状態でのマッサージがおすすめ。  
もっちりとした泡が手指のスムーズな動きをサポートします。

頭皮をクレンジングすると同時に、  
マッサージで血行もアップ。さらに、  
アルカリ性に傾いた頭皮の状態を弱  
酸性へと働きかけることでコンディ  
ションを整えます。



シャンプー前



シャンプー後

カラー直後の  
クイック頭皮ケア  
におすすめ!

サロンメニューにも  
店販にも!

<メニュー>

カラー後のブチスパメニュー  
+1,000円～

<店販>

カラー直後は褪色しやすい  
期間です。そのためカラー  
後の10日間の置き換え集  
中褪色ケアが大事です。

おすすめコメント例

染めたての色を  
長くもたせるには、  
今日から10日間の  
置き換えシャンプーが  
いいですよ

モイストチャライジングスパシャンプー ハニー  
Moisturizing SPA SHAMPOO HONEY



使い方の動画は  
こちらをチェック!

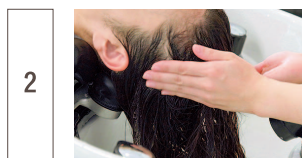


1

チューブから適量を手取る。

<使用量> ●約4cm=約3mL

ショート～ポブ	ミディアム	ロング
約4cm分	約8cm分	約12cm分



2

手のひらで伸ばして頭皮に直接つけて泡立てる。

**POINT** スライスを取りながら頭皮に直接塗布。  
とろりとしたシャンプーの密着感を頭皮に感じることで、  
特別感が得られます。

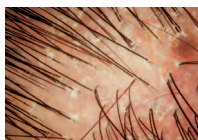


3

通常通りシャンプーし、トリートメントをして流す。

**POINT** 泡が付いた状態でのマッサージがおすすめ。  
なめらかな泡が手指のスムーズな動きをサポートします。

乾燥が目立つ頭皮が、スパマッサー  
ジで保湿感のある頭皮に。また、アル  
カリ性に傾いた頭皮の状態を弱酸性  
へと働きかけることで、コンディション  
を整えます。



シャンプー前



シャンプー後

カラー直後の  
クイック頭皮ケア  
におすすめ!

サロンメニューにも  
店販にも!

<メニュー>

カラー後のブチスパメニュー  
+1,000円～

<店販>

カラー直後は褪色しやすい  
期間です。そのためカラー  
後の10日間の置き換え集  
中褪色ケアが大事です。

おすすめコメント例

染めたての色を  
長くもたせるには、  
今日から10日間の  
置き換えシャンプーが  
いいですよ