



よりパーソナルな美しさを創る、プロフェッショナルのフォルムワーク。

PREJUME

Professional selection for form work

O I L W A X s e l e c t i o n

PREJUME DROP 1 • PREJUME DROP 2

よりパーソナルに、美しく。

上質なフォルム創りが

カラーヘアデザインの

魅力を高める。

「いつも新しい魅力にあふれた自分でいたい。」

上質でパーソナルなカラーヘアデザインを求める大人の女性に、

ホイルワークなどによる美しい質感を活かした新鮮な提案を。

プレジュームは、デザイナー一人ひとりの

デザイン観に合わせたフォルム創りをサポートします。

デザイナー個々のデザイン観に応える
プロフェッショナルフォルムワークセレクション

PREJUME

Professional selection for form work

なめらかな指通りと毛先までつながるかすかな束感を両立。 ナチュラルな巻き髪デザインのためのオイルワックスセレクション。

見た感じのやわらかさだけではなく、手ぐしの通るなめらかな仕上がり感のある巻き髪で、より自然に女性らしさを表現したい。

プレジュームドロップは、オイルとワックスの特性を活かし、

ナチュラル感のある巻き髪デザインを追求するヘアデザイナーの想いに応えます。



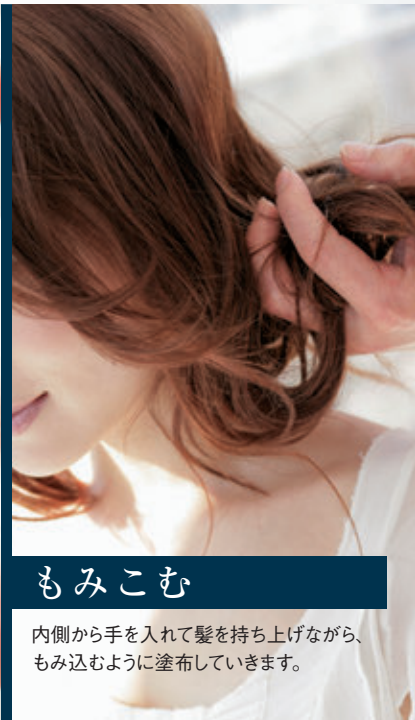
手にとる

手のひらに1プッシュ。
軽い粘性のある乳液状の手触り。



のぼす

手のひらでのぼし始めると
なめらかなオイル状になります。



もみこむ

内側から手を入れて髪を持ち上げながら、
もみ込むように塗布していきます。

自然なカール感を創る ナチュラルカールテクニック



巻く

髪の中からカールアイロンを斜めに入れ、すべらせながら、らせん状に毛先までカールをつけていきます。



引っばる

髪が温かいうちに毛先を持って引っばり、カールをゆるめます。



冷ます

引っばった髪が冷めてきたのを確認し、ゆっくり手を離してナチュラルなカール感を定着させます。

かすかな束感を表現しながら、なめらかな指通り

なめらかな指通りを創るオイル相と、固めずしなやかに揺れる束感を創る乳液相。相反する2つの特性をダブルフェイズ処方で両立。ストレスのない塗布感とカス

ダブルフェイズ処方の特性 (Double Phase: 二重相)

塗布操作を経て、混ざり合わない2つの相が互いに変化することによって、なめらかさと束感を生む2つの効果を達成。



手にとった直後
乳液相の中にオイル相が混ざり合わない状態で存在。

手でのぼしはじめた時
乳液相の水分が蒸発して量が少なくなり、オイル相の粒子が合体して大きな粒子に。

毛髪に塗布する直前
オイル相が合体を繰り返して1つにまとまり、乳液相を包み込む。



ほぐす

表面から指を入れて、髪を振りながらカールをほぐします。



すべらせる

指を通してすべらせながら塗布し、ツヤと毛流れを毛先までつないでいきます。



ととのえる

毛先をつまんでカールをととのえながら仕上げます。

も実現。

かな束感が続く仕上がりを実現します。

均一でなめらかな塗布感

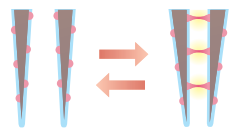
ルブリケーション効果
(lubrication: 潤滑)



毛先まで均一にオイル相がのびて、なめらかな皮膜を形成。同時に乳液相を毛先までいきわたらせる。

固めずしなやかに揺れるかすかな束感

フリータッキング効果
(free tacking: 自在な粘着性)



乳液相が毛先まで均一に細かい橋かけを創り、かすかな束感を形成。橋かけはくっ付いたり離れたりを繰り返し、しなやかに揺れるやわらかな動きが表現できる。

なめらかな指通りで
かすかな束感を表現

プレジュームドロップ 1 100g 1,800円(税抜)

なめらかな指通りで
まとまりのあるかすかな束感を表現

プレジュームドロップ 2 100g 1,800円(税抜)



塗布から仕上がりまでなめらかな指通りで、
しなやかに揺れるかすかな束感を表現します。

毛先までなめらかにのびるオイルの操作性と、
思い通りの束感を創るワックスの表現力。
ストレスのない使い心地で束感を表現できるオイルワックスが、
上質なカラーヘアデザイン創りをかなえます。

PREJUME DROP
プレジュームドロップ



大人の女性が求める「新しい輝き」への想いに応えます。

“カラーヘアデザインで、新しい自分を輝かせたい。”

頭皮から毛先まで上質な素材創りから始まる高品質なヘアデザイン創りに、

フォルム創りの要素が加わり、新たな可能性が広がります。

ミルボンは、一人ひとりのお客さまの美しさを

それぞれの想いと技術でかなえる

デザイナー 一人ひとりの「デザイン観」をサポートします。

- ミルボン製品は、ヘアデザイナーのアドバイスにより、ご使用いただく美容室専用品です。
- 本掲載のヘアスタイル等の写真および、記事・ロゴなどの無断転載・複製・改変は、法律により禁じられています。

株式会社 **ミルボン** 本社 大阪市都島区善源寺町2-3-35 〒534-0015 TEL.06-6928-2331

<http://www.milbon.co.jp>

□ **東京支店** 東京都渋谷区神宮前2-6-9 〒150-0001 TEL.03-3470-9547 □ **名古屋支店** 名古屋市中区栄3-19-8 〒460-0008 TEL.052-243-5040 □ **大阪支店** 大阪市西区京町堀1-9-8 〒550-0003 TEL.06-6443-6116
□ **福岡支店** 福岡市中央区天神1-3-38 〒810-0001 TEL.092-762-1120 □ **仙台営業所** 仙台市青葉区中央2-8-13 〒980-0021 TEL.022-722-2411 □ **さいたま営業所** さいたま市大宮区宮町1-114-1 〒330-0802 TEL.048-650-5821
□ **横浜営業所** 横浜市西区南幸2-20-5 〒220-0005 TEL.045-317-0877 □ **金沢営業所** 金沢市靉月4-133 〒920-8203 TEL.076-268-6777 □ **神戸営業所** 神戸市中央区三宮町2-7-4 〒650-0021 TEL.078-391-0780
□ **広島営業所** 広島市中区袋町3-1-7 〒730-0038 TEL.082-247-4571