

# Elujuda

DEESSE'S  
for natural color design

自然な仕上がりは、自然な髪質創りから。  
天然植物油配合デザインベースオイル



髪、自然に動く。  
プロのための  
デザインベースオイル。

*Elujuda*  
エルジュータ



デザインの決め手となる  
ハイクオリティーなベース創りをサポート。

デザインを仕上げるとき、カットやパーマで創ったフォルムをハンドブローで表現できれば、フィニッシングの9割がそこで完成します。そのために必要なのは、素直で動かしやすいベース創り。エルジュータはやわらかくしなやかな髪質に整えることで、クオリティーの高いデザイン創りをサポートします。

キューティクルに作用する  
柔軟成分「バオバブオイル<sup>\*</sup>」配合。  
髪1本1本を均一なやわらかさに。

※バオバブ種子油

バオバブオイルとは

「星の王子さま」にも登場するバオバブの木からとれるオイル。  
アフリカの樹齢6千年に及ぶ巨木から採取され、肌への柔軟効果・低刺激性から  
スキンオイルとしても使用されています。

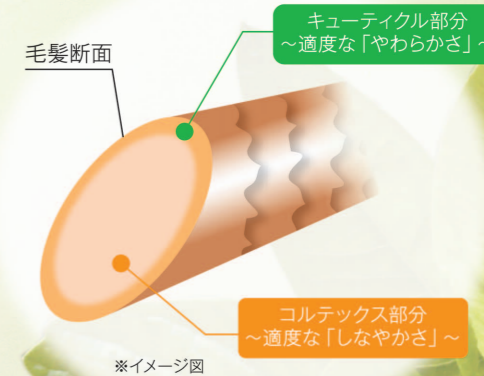


バオバブの実

バオバブオイルの髪への作用

バオバブオイルはキューティクルに集中的に作用。水分となじみながら浸透し、キューティクルの密着性を緩めて  
髪への柔軟効果を発揮します。

均一なやわらかさを持った髪は、素直に動いて、方向付け  
した髪の形状も維持しやすくなります。



# 「エルジュータ」×「ハンドブロー」で、デザインが自然に決まる、クオリティーの高いベース創り。

やわらかで動かしやすい髪に導く  
2つのアプローチ。



コシが弱く動かしづらい髪に  
**Elujuda FO**  
DEESSE'S for natural color design  
ディーセス エルジュータ FO  
120mL/2,600円(税抜)  
HAIR TREATMENT  
120mL 4.1FL.OZ

### やわらかしなやかタイプ

髪に適度な厚みをもたせつつも、  
しなやかでやわらかな状態に整えます。

髪に適度なコシを与える  
毛髪補修成分「油性シルクPPT\*」配合

油性シルクPPTがコルテックス内のタンパク密度を高めて補強することで、コシが弱い髪質をしなやかで動かしやすい状態に整えます。

※イソステアロイル加水分解シルク

コルテックス内の構造



※イメージ図



硬さがある動かしづらい髪に  
**Elujuda MO**  
DEESSE'S for natural color design  
ディーセス エルジュータ MO  
120mL/2,600円(税抜)  
HAIR TREATMENT  
120mL 4.1FL.OZ

### やわらかおさまりタイプ

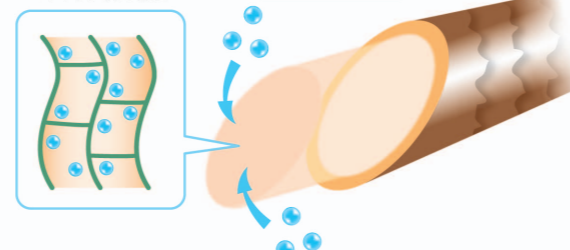
やわらかくなる力を高め、よりおさまり感のある状態に整えます。

髪に適度なやわらかさを与える  
毛髪補修成分「オリーブスクワラン\*」配合

オリーブスクワランがコルテックスの水素結合を緩和し、柔軟にすることで、硬さがある髪をやわらかく動かしやすい状態に整えます。

※スクワラン

コルテックス内の構造



※イメージ図

### 香りのイメージ

サバンナに広がる透き通った空と、立ち並ぶバオバブの木。  
—— 大自然のやわらかさと優しさをイメージした

トランスパレントフローラルの香り

ベルガモット、アップル

ゼラニウム、ローズ、ジャスミン

バニラ、ムスク、ペチパー

## 最終デザインに向けた「デザインベース技術」。

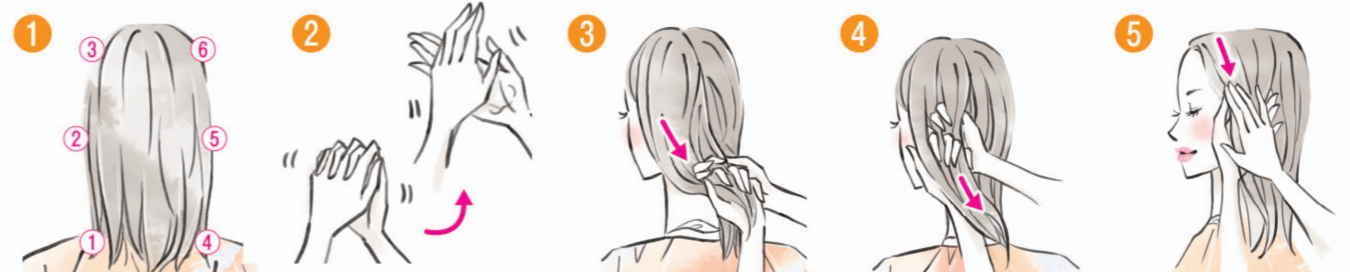
エルジュータ塗布順序 髪の芯までオイルを浸透させ、手になじむ、動かしやすい素材を創ります。

- 使用量の目安 毛髪の長さを基本に毛量によって微調整します。
- 基本は髪の長さにあわせて

ショート~ポブ	ミディアム	ロング
1プッシュ	2プッシュ	3プッシュ

■毛量で微調整

少なめ	多め
-0.5プッシュ	+0.5プッシュ



① お流し後タオルでしっかり水気を取ります。エルジュータの塗布の順序は、髪を左右半分に分け、それぞれ毛先→中間→表面の順。

② 使用量の半量のエルジュータを手に取り、手のひら、指先、指のあいだまでしっかり均一にのばしムラつきを防ぎます。

③ 左右半分に分けた片側の内側から手を入れて、毛先を握るようにしてもみ込んでいきます。

④ 中間は毛束を少し持ち上げて内側から手を入れ、毛先にかけて、指のあいだでキューティクルをなめすようなイメージですべさせます。

⑤ 手に残ったオイルを再度均一にのばし、顔まわりと表面に塗布します。表面は根元につかないよう毛束を持ち上げて塗布しましょう。※もう片側も同様にします。

ハンドブローの4つのポイント 生えグセを抑えて自然な毛流れにし、デザインがきれいに出るシルエットを創ります。

### Point1



手は熊手の形にします。指の腹を地肌にあわせるように、手全体を大きく動かし、根元の生えグセを取りながらしっかりと根元を乾かしていきます。

### Point2



ドライヤーの風圧でくせがつかないように、ドライヤーの風は手の甲にあてながら乾かしましょう。

### Point3



乾かす順序は、前髪→ネーブと耳まわりの根元→トップの根元の順。下から上へ、ムラなく均一に乾かします。

### Point4



自然な毛流れができると、つむじからきれいな放射線状になります。あとはスタイルに合わせてデザインを整えましょう。



おもいどおりに動く髪はデザインクオリティーを高めるだけでなく、

「自宅で簡単にサロンデザインを再現したい」という

お客さまの想いもサポート。

常にキレイでいられる満足度は、サロンの信頼につながります。

●ミルボン製品は、ヘアデザイナーのアドバイスによりご使用いただき、美容室専売品です。  
●本掲載の記事・写真・イラスト・ロゴなどの無断転載・複製・改変は、法律により禁じられています。

（株）株式会社

**株式会社ミルボン**

本社 大阪市都島区善源寺町2-3-35 〒534-0015 TEL.06-6928-2331

<http://www.milbon.co.jp>

□東京支店 東京都渋谷区神宮前2-6-9 〒150-0001 TEL.03-3470-9547

□名古屋支店 名古屋市中区栄3-19-8 〒460-0008 TEL.052-243-5040

□大阪支店 大阪市西区京町堀1-9-8 〒550-0003 TEL.06-6443-6116

□福岡支店 福岡市中央区天神1-3-38 〒810-0001 TEL.092-762-1120

□札幌営業所 札幌市中央区南1条西5-1-5 〒060-0061 TEL.011-272-3801

□仙台営業所 仙台市青葉区中央2-8-13 〒980-0021 TEL.022-722-2411

□さいたま営業所 さいたま市大宮区宮町1-114-1 〒330-0802 TEL.048-650-5921

□横浜営業所 横浜市西区南幸2-20-5 〒220-0006 TEL.045-317-0877

□金沢営業所 金沢市鞍月4-133 〒920-8203 TEL.076-268-6777

□神戸営業所 神戸市中央区三宮町2-7-4 〒650-0021 TEL.078-391-0780

□広島営業所 広島市中区袋町3-1-7 〒730-0036 TEL.082-247-4571