

美しさを拓く。MILBON



ダメージに、負けない力を。

MYFORCE
ACIDDEFEND

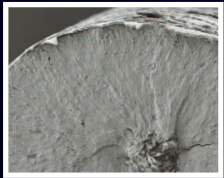
マイフォース アシッドディフェンド

目指したのは、ケミカル施術から 髪本来の強さと美しさを守り続けること。

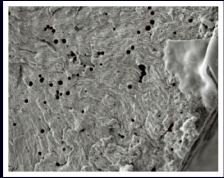
植物由来レブリン酸が、ケミカル施術による
過剰な酸化をしっかりと抑制。毛髪内のダメージを低減します。

〈ブリーチ処理毛の毛髪内変化〉

●ブリーチ前の毛髪

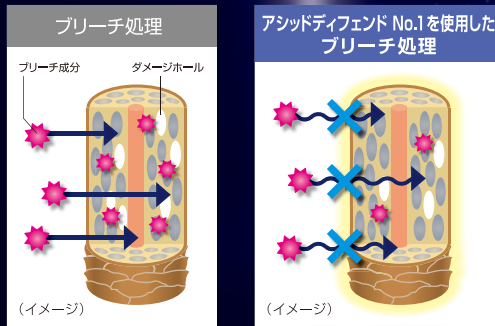


●ブリーチ後の毛髪



タンパク質の流出により
毛髪内部にダメージホールが発生。

〈ブリーチにおけるアシッドディフェンド No.1の作用メカニズム〉



ブリーチ成分の
過剰な酸化により、
毛髪内タンパク質が
流出する。

ダメージホール
発生

ブリーチ成分の
過剰な酸化を抑制し、
毛髪内タンパク質の
流出を抑える。

ダメージホール
発生低減

◆レブリン酸…植物を起源として、化学合成により得られる有機酸です。

「アシッドディフェンド」の
ダメージ低減力がかなえる
毛先までの質感を
ぜひ実感してください。

MYFORCE

ACIDDEFEND

ACIDDEFEND

No. 1



ケミカル施術時の
毛髪内タンパク質の流出を抑え、
ダメージホールの発生を低減します。

マイフォース
アシッドディフェンド No.1

ACIDDEFEND

No. 2



ケミカル施術後の髪
キューティクルを整え、
「うるおい」「厚み感」を与えます。

マイフォース
アシッドディフェンド No.2

「アシッドディフェンド」基本プロセス

【Hair Color / Bleach】ヘアカラー/ブリーチ

！ハード系スタイリング剤(ワックス・ジェル・スプレーなど)が
付着している場合は、事前シャンプーをおすすめいたします。



アシッドディフェンド No.1 を水で希釈し、スポイトで髪全体に塗布します。

希釈倍率の目安
7倍
アシッドディフェンド No.1 : 水 = 1:6

水分をしっかり切った後、アシッドディフェンド No.2 を
薄めずに、中間から毛先に塗布してもみ込みます。

● 放置の必要なし。
地肌に残らないよう軽く洗い流します。

【Straight Perm】ストレートパーマ



アシッドディフェンド No.1 を水で希釈し、スポイトで髪全体に塗布します。

希釈倍率の目安
7倍
アシッドディフェンド No.1 : 水 = 1:6

水分をしっかり切った後、アシッドディフェンド No.2 を
薄めずに、中間から毛先に塗布してもみ込みます。

● 放置の必要なし。
ヌメリがなくなるまでしっかりと洗い流します。

アシッドディフェンド
使用量の目安

ヘアスタイル	アシッドディフェンド No.1	水	アシッドディフェンド No.2
ロング	3mL(3プッシュ)	18mL	9g(3プッシュ)
ショート	4mL(4プッシュ)	24mL	12g(4プッシュ)
ミディアム	5mL(5プッシュ)	30mL	15g(5プッシュ)

薬剤に対する
使用量の目安

ヘアカラー 1剤	アシッドディフェンド No.1
20g	1mL

※アシッドディフェンド No.1の1mLは、約1gに相当します。

アシッドディフェンド
使用量の目安

ヘアスタイル	アシッドディフェンド No.1	水	アシッドディフェンド No.2
ロング	3mL(3プッシュ)	18mL	3g(1プッシュ)
ショート	4mL(4プッシュ)	24mL	6g(2プッシュ)
ミディアム	5mL(5プッシュ)	30mL	9g(3プッシュ)

薬剤に対する
使用量の目安

ストレートパーマ 1剤	アシッドディフェンド No.1
20g	1mL

※アシッドディフェンド No.1の1mLは、約1gに相当します。

ご注意ください!

※アシッドディフェンド No.1は、必ずスポイトでご使用ください。お客さまの目やのどなどに入るとおそれがあるため、スプレーヤーなど拡散性のあるものは使用しないでください。
※アシッドディフェンド No.1は、ヘアカラー2剤(オキシダント)と混ぜる前のパウダーブリーチに接触させると発熱するおそれがあります。※臭素酸塩を有効成分とするパーマ2剤に、アシッドディフェンドを混ぜないでください。有毒なガスが発生し危険です。

ABOUT MYFORCE

マイフォースは、デザイナーの力で
「女性が求めるデザインクオリティ」を
高め続けるテクニカルケアブランドです。

マイフォース
アシッドディフェンド No.1



マイフォース
アシッドディフェンド No.2



株式会社ミルボン 本社 東京都中央区京橋2-2-1 京橋エドグラン 〒104-0031 TEL.03-3517-3915

<http://www.milbon.co.jp>

□東京青山支店 【青山営業所】東京都渋谷区神宮前2-6-9 〒150-0001 TEL.03-3470-9547 【札幌営業所】札幌市中央区大通西3-4 〒060-0042 TEL.011-272-3801 【金沢営業所】金沢市鞍月4-1-3-3 〒920-9203 TEL.076-268-6777
□東京銀座支店 【銀座営業所】東京都中央区銀座3-9-7 〒104-0061 TEL.03-3524-2350 【横浜営業所】横浜市西区みなとみらい4-6-2 〒220-0012 TEL.045-222-7660
□埼玉支店 【さいたま営業所】さいたま市大宮区宮町1-114-1 〒330-0802 TEL.048-650-5821 【仙台営業所】仙台市青葉区中央2-8-13 〒980-0021 TEL.022-722-2411
□名古屋支店 【名古屋営業所】名古屋市中区栄3-19-8 〒460-0008 TEL.052-243-5040 【静岡営業所】静岡市葵区追手町1-6 〒420-0853 TEL.054-255-2333
□大阪支店 【大阪営業所】大阪市西区京町堀1-9-8 〒550-0003 TEL.06-6443-5116 【神戸営業所】神戸市中央区三宮町2-7-4 〒650-0021 TEL.078-391-0780 【京都営業所】京都市下京区立売東町12-1 〒600-8005 TEL.075-253-6641
【岡山営業所】岡山市北区駅元町15-1 〒700-0024 TEL.086-251-6190
□福岡支店 【福岡営業所】福岡市中央区天神1-3-38 〒810-0001 TEL.092-762-1120 【広島営業所】広島市中区袋町3-17 〒730-0036 TEL.082-247-4571 【熊本営業所】熊本市中央区下通1-3-1 〒860-0807 TEL.096-352-7660

※ミルボン製品は、ヘアデザイナーのアドバイスによりご使用いただく、美容室専売品です。※本掲載の写真および、記事・イラスト・ロゴなどの無断転載、複製・改変は、法律により禁じられています。