

美しさを拓く。MILBON

理想の髪を創る

究極のトリートメント

MYFORCE

CUSTOMIZE

MYFORCE  
CUSTOMIZE

# 創るのは、 自分だけの 理想の髪

女性の髪の悩みはきっと、人それぞれ。

一人ひとりの「髪の悩み」に応え、  
一人ひとりの「理想の髪」に導く。

それが、マイフォース カスタマイズ。

髪の状態を正しく見極め、  
細部にわたるカスタマイズ対応と  
独自の不溶化技術で  
理想の髪を0から創りあげ、美しい髪へと導きます。

今まで経験したことのない、理想のその先へ —— 。



## なりたい 理想の質感 4 タイプ

4つの質感から  
理想の髪へと導きます。

やわらか or ハリコシ × しっとり or サラサラ



ABOUT

# MYFORCE

CUSTOMIZE

マイフォース カスタマイズ



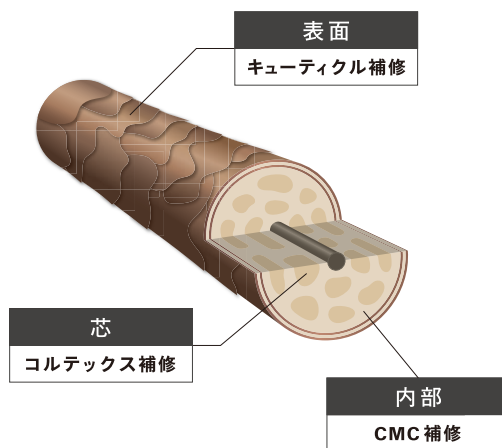
## どんな理想も思いのまま。 究極のカスタマイズ。

POINT

### 01

### 毛髪補修へのカスタマイズ対応

毛髪を「芯」「内部」「表面」の3つに分類し、各部位のダメージに効果のあるアイテムを状態に合わせてカスタマイズすることで理想の髪へのベースを整えます。



POINT

### 02

### 理想の状態へのカスタマイズ対応

毛髪の状態と「やわらか・ハリコシ、しっとり・サラサラ」など仕上がりのイメージに合わせてアイテム・組み合わせ・塗布量・塗布方法をカスタマイズし、お客様の理想の髪を創ります。



POINT

### 03

TECHNOLOGY

### 理想の状態を持続させる 不溶化技術<sup>※1</sup>

理想の状態を持続させるための不溶化技術を製品に採用。不溶化により2週間相当のシャンプーを行った後も成分が流出しにくく、強度や水分量が高く毛髪表面が整った状態を持続します。

### 3つの不溶化技術

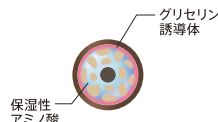
#### コルテックス補修

補給したケラチン<sup>※2</sup>と植物性ヘマチン<sup>※3</sup>が凝集し、ケラチンを毛髪内に留める。



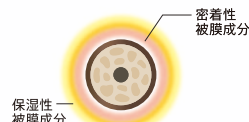
#### CMC 補修

保湿性アミノ酸<sup>※4</sup>が水分を抱え、グリセリン誘導体<sup>※5</sup>が閉じこめて水分量を持続させる。



#### キューティクル補修

密着性被膜成分<sup>※6</sup>と保湿性被膜成分<sup>※7</sup>がからみあって、より強固な被膜を形成する。



※1 シャンプー等による成分の流出を抑えること ※2 加水分解ケラチン(補修成分) ※3 (クロロフィリン/銅)複合体(補修成分) ※4 グリシン(保湿成分) ※5 トリイソステアリン(保湿成分) ※6 PVP(被膜成分) ※7 ポリクオタニウム-65(被膜成分)

## 準備

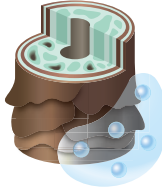
毛髪に補修成分が作用しやすいように状態を整え、トリートメント効果を高める

No. 1

## cleansing

クレンジング

- クレンジングMIX ※1
- 残留物(シリコンなど)



シャンプーだけでは落としにくい毛髪の残留物をクレンジングMIXで浮き上がらせて洗い落とす。

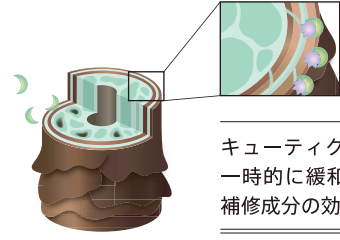
※1 ミネラルオイル、イソノナン酸イソトリデシル、ラウレス-2、ラウレス-9(クレンジング成分)

No. 2

## booster

ブースター

- バリア因子
- バリア緩和成分※2



キューティクルのバリア機能を一時的に緩和することで、内部補修成分の効果を高める。

※2 クエン酸、クエン酸Na、フマル酸、ヘンテド酸5Na(補修補助成分)

## コルテックス補修

強度や柔軟性を高め、芯のある髪へ導く

No. 4

## keratin supply

Ktサブライ

- ケラチン※4
- シルク※5



ケラチンとシルクでダメージによる空洞を埋め、毛髪強度を高める。

※4 加水分解ケラチン(補修成分) ※5 加水分解シルク(補修成分)

No. 5

## fixing

フィクシング

- 植物性ヘマチン※6



No.4で補給したケラチンと植物性ヘマチンが凝集し、ケラチンを毛髪内に留める。

※6 (クロロフィリン/銅)複合体(補修成分)

No.4・No.5

コルテックス補修における不溶化技術\*

## CMC補修

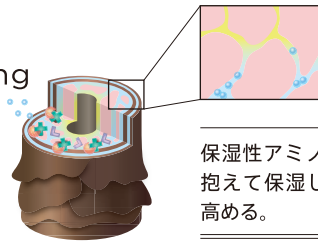
水分量を高め、まとまりある髪へ導く

No. 7

## moisturizing

モイスタライジング

- 保湿性アミノ酸※9



保湿性アミノ酸が毛髪内で水を抱えて保湿し、毛髪的水分量を高める。

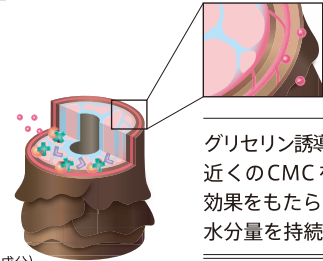
※9 グリシン(保湿成分)

No. 8

## oil supply

オイルサブライ

- グリセリン誘導体※10



グリセリン誘導体がキューティクル近くのCMCを満たしラップ(蓋)効果をもたらすことで、毛髪内の水分量を持続させる。

※10 トリイソステアリン(保湿成分)

No.7・No.8

CMC補修における不溶化技術\*

## キューティクル補修

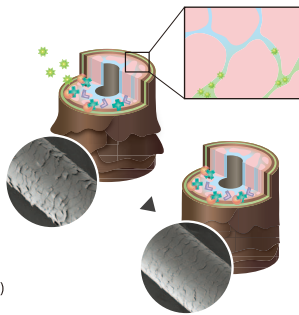
表面を保護し、整った髪へ導く

No. 9

## keep

キープ

- タンパク収れん成分※11



タンパク収れん成分が毛髪タンパク質を凝集させ、内部に補給した補修成分をしっかりと閉じ込める。

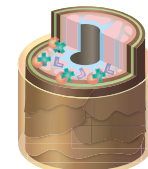
※11 乳酸AI(収れん成分)

No. 10

## surface protection

サーフェイスプロテクション

- 密着性被膜成分※12



密着性被膜成分がキューティクル表面に厚く均一な被膜を形成する。

※12 PVP(被膜成分)

## ホームケア

週1回のスペシャルケアで理想の髪を長持ちさせる

## multi charge

マルチチャージ



毎日のシャンプー等で徐々に流出してしまう内部補修成分と被膜成分を配合。

配合

- ケラチン※4
- コラーゲン※7
- 保湿性アミノ酸※9
- 密着性被膜成分※12
- 保湿性被膜成分※13

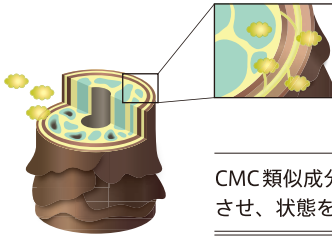
\* シャンプー等による成分の流出を抑えること  
● イラストはすべてイメージです。

No. 3

lipid supply

リピッドサプライ

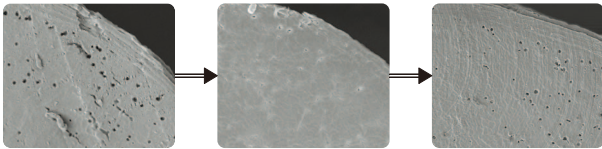
● CMC類似成分※3



CMC類似成分を毛髪内部に浸透させ、状態を整える。

※3 イソステアリン酸イソステアリル(補修成分)

No.4とNo.5の併用で2週間相当の  
シャンプー後も**空洞が埋まった状態を持続**



ブリーチ毛

No.4とNo.5処理

No.4とNo.5処理  
(シャンプー14回)

No. 6

softener

ソフトナー

● ソフトバインド  
MIX※7※8



ソフトバインドMIXで毛髪内の結合を緩め、毛髪に柔軟性を与える。

※7 加水分解コラーゲン(柔軟成分) ※8 PCA-Na(柔軟成分)

No.10・No.11 キューティクル補修における不溶化技術\*

No. 11

surface coat

サーフェイスコート

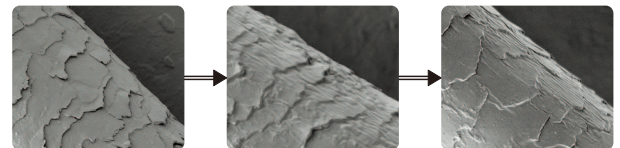
● 保湿性被膜成分※13



保湿性被膜成分が密着性被膜成分とコンプレックスをつくり、より強固な被膜を形成する。

※13 ホリクオタニウム-65(被膜成分)

No.10とNo.11の併用で2週間相当の  
シャンプー後も**毛髪表面の被膜を維持**



ブリーチ毛

No.10とNo.11処理

No.10とNo.11処理  
(シャンプー14回)

各施術をイメージした4種の香り

準備



リセットし、  
はじまりを感じさせる  
清涼感のある香り

クリア  
フローラル

コルテックス補修



髪のコルテックス補修と強化を  
連想させる  
力強い香り

エラスティック  
フローラル

CMC補修



水分量の高まりを  
想起させる柔らかく  
芳醇な香り

メロウ  
フローラル

キューティクル補修 & ホームケア



美しく生まれ変わった  
髪を思わせる  
格調高い香り

ドレス  
フローラル

ABOUT  
MYFORCE

マイフォースは、デザイナーの力で  
「女性が求めるデザインクオリティ」を高め続けるテクニカルケアブランドです。

PRODUCTS

スプレーヤー type

No.2 booster	No.3 lipid supply	No.4 keratin supply	No.5 fixing	No.6 softener	No.9 keep	No.11 surface coat	
							
500mLボトル (詰替用)			300mLボトル (詰替用)				ミルボン トリガーボトル 180 (詰替用) <共通>





■ 天面シール

■ 正面シール

ポンプ type

No.1 cleansing	No.8 oil supply	
		
..... 300mLボトル .....		マイフォース 1ccポンプ <共通>

業務用ポンプ付きボトル type

No.7 moisturizing	No.10 surface protection
	
500gパック (詰替用)	500g 業務用ポンプ付きボトル (詰替用) ※No.7 moisturizing 専用
	
500g 業務用ポンプ付きボトル (詰替用) ※No.10 surface protection 専用	

ホームケア用

multi charge



36gチューブ

株式会社ミルボン

本社 東京都中央区京橋2-2-1 京橋エドグラン 〒104-0031 TEL.03-3517-3915

<https://www.milbon.co.jp>

- 東京青山支店【青山営業所】東京都渋谷区神宮前2-6-9 〒150-0001 TEL.03-3470-9547
- 東京銀座支店【銀座営業所】東京都中央区銀座3-9-7 〒104-0061 TEL.03-3524-2350
- 埼玉支店【さいたま営業所】さいたま市大宮区宮町1-114-1 〒330-0802 TEL.048-650-5821
- 名古屋支店【名古屋営業所】名古屋市中区栄3-19-8 〒460-0008 TEL.052-243-5040
- 大阪支店【大阪営業所】大阪市西区京町堀1-9-8 〒550-0003 TEL.06-6443-6116
- 広島支店【広島営業所】広島市中区袋町3-1-7 〒730-0036 TEL.082-247-4571
- 福岡支店【福岡営業所】福岡市中央区天神1-3-38 〒810-0001 TEL.092-762-1120
- 【札幌営業所】札幌市中央区大通西3-4 〒060-0042 TEL.011-272-3801
- 【横浜営業所】横浜市西区みなとみらい4-6-2 〒220-0012 TEL.045-222-7660
- 【仙台営業所】仙台市青葉区中央2-8-13 〒980-0021 TEL.022-722-2411
- 【静岡営業所】静岡市葵区追手町1-6 〒420-0853 TEL.054-255-2333
- 【神戸営業所】神戸市中央区三宮町2-7-4 〒650-0021 TEL.078-391-0780
- 【京都営業所】京都市下京区立売東町12-1 〒600-8005 TEL.075-253-6641
- 【岡山営業所】岡山市北区駅元町15-1 〒700-0024 TEL.086-251-6190
- 【熊本営業所】熊本市中央区下通1-3-1 〒860-0807 TEL.096-362-7880

※ミルボン製品は、ヘアデザイナーのアドバイスによりご使用いただく、美容室専売品です。※本掲載のヘアスタイル等の写真および、記事・イラスト・ロゴなどの無断転載・複製・改変は、法律により禁じられています。